

TAV. 1

TAV. 2

TAV. 3

TAV. 4

TAV. 5

TAV. 8

TAV. 9

TAV. 6

TAV. 7

TAV. 10

TAV. 11

TAV. 12

TAV. 13

TAV. 14

TAV. 15

TAV. 16

TAV. 17

TAV. 18

Tavola 1



Tavola 2

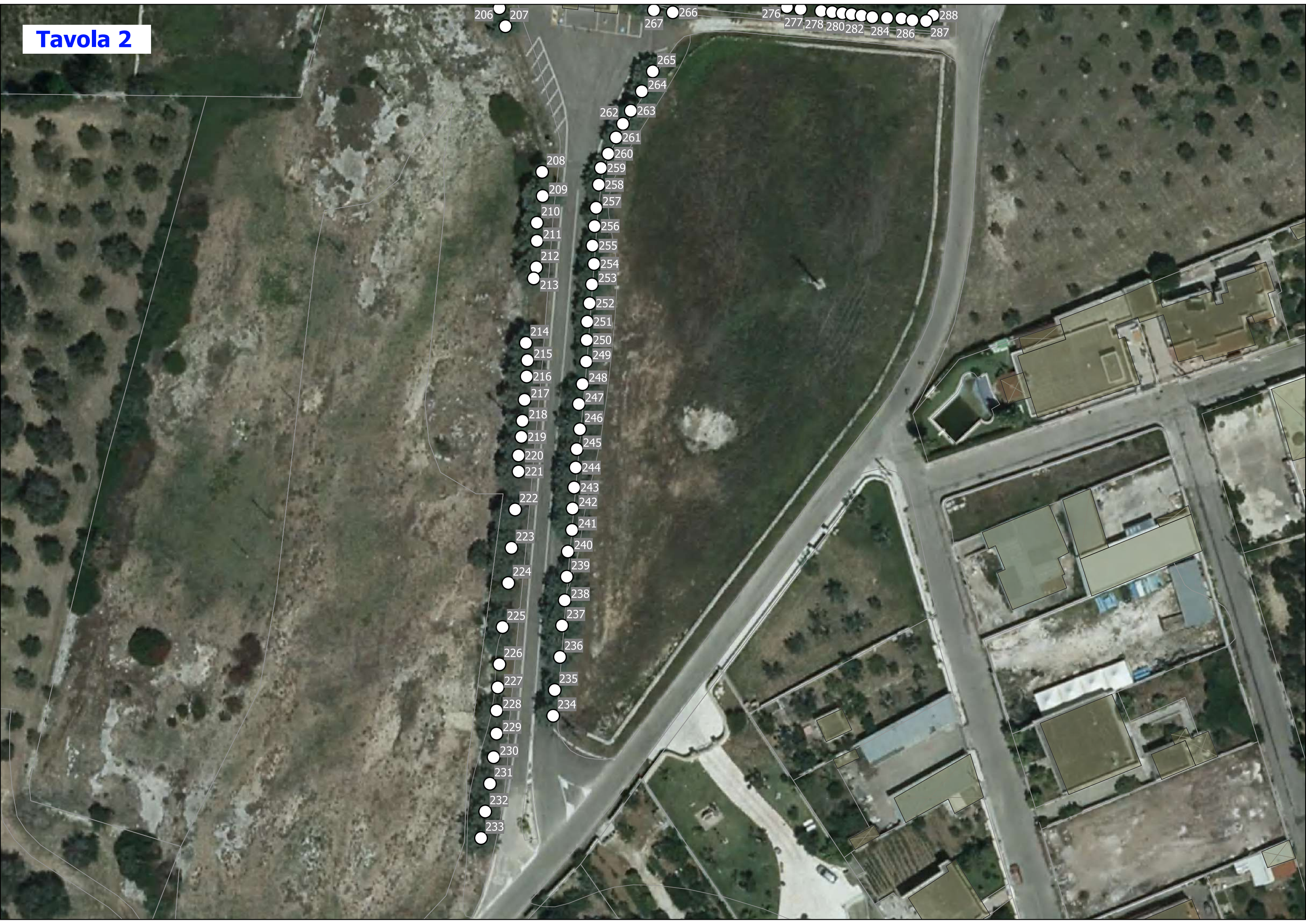


Tavola 3



Tavola 4



Tavola 5





386 893 892 891 890 889

791 790 793 792

387 388

794

389 390

894 895 896 897 898 899 900

797 798 796 799

800 801 802

805 806 807

803

804

Tavola 7



Tavola 8



Tavola 9



Tavola 10



Tavola 11



Tavola 12



Tavola 13



502 503 504 505

507
506

665 664

663

662

661 660 659

Tavola 14



Tavola 15



Tavola 16



Tavola 17





637

636

635

634

633

632

631

628

629

630

492

493

901

879

878

888

887

886

882

885

884

494

883

495

496

498

497

499

500

501

CENSIMENTO ARBOREO DELLE ESSENZE VEGETANTI ALL'INTERNO DELL'ABITATO DEL COMUNE DI MELENDUGNO															
N°	SPECIE	UBICAZIONE	PARAMETRI DENDROMETRICI DI OGNI SINGOLA PIANTA				VALORE ESTETICO			STATO BIOMECCANICO			STATO VEGETATIVO		
	TILIA. CERATONIA	VIA/PIAZZA	DIAMETRO FUSTO A MT 1,30 IN CM	DIAMETRO CHIOMA IN MT	ALTEZZA TOTALE PIANTA	ALTEZZA INSERZIONE CHIOMA	BASSO	MEDIO	ALTO	BUONO	MEDIOCRE	PESSIMO	BUONO	MEDIOCRE	PESSIMO
878	TILIA PLATIPHYLLOS	PIAZZETTA CADUTI	12	2	3	2	X			X			X		
879	TILIA PLATIPHYLLOS	PIAZZETTA CADUTI	13	2	3	2	X			X			X		
880	TILIA PLATIPHYLLOS	PIAZZETTA CADUTI	11	2	3	2	X			X			X		
881	TILIA PLATIPHYLLOS	PIAZZETTA CADUTI	10	2	3	2	X			X			X		
882	TILIA PLATIPHYLLOS	PIAZZETTA CADUTI	13	2	3	2	X			X			X		
883	TILIA PLATIPHYLLOS	PIAZZETTA CADUTI	12	2	3	2	X			X			X		
884	TILIA PLATIPHYLLOS	PIAZZETTA CADUTI	13	2	3	2	X			X			X		
885	TILIA PLATIPHYLLOS	PIAZZETTA CADUTI	13	2	3	2	X			X			X		
886	TILIA PLATIPHYLLOS	PIAZZETTA CADUTI	14	2	3	2	X			X			X		
887	TILIA PLATIPHYLLOS	PIAZZETTA CADUTI	15	2	3	2	X			X			X		
888	TILIA PLATIPHYLLOS	PIAZZETTA CADUTI	13	2	3	2	X			X			X		
889	CERATONIA SILIQUA	COMUNE NUOVO	3	X	1,5	0,5		X		X			X		
890	CERATONIA SILIQUA	COMUNE NUOVO	3	X	1,5	0,5		X		X			X		
891	CERATONIA SILIQUA	COMUNE NUOVO	3	X	1,5	0,5		X		X			X		
892	CERATONIA SILIQUA	COMUNE NUOVO	3	X	1,5	0,5		X		X			X		
893	CERATONIA SILIQUA	COMUNE NUOVO	3	X	1,5	0,5		X		X			X		
894	CERATONIA SILIQUA	COMUNE NUOVO	3	X	1,5	0,5		X		X			X		
895	CERATONIA SILIQUA	COMUNE NUOVO	3	X	1,5	0,5		X		X			X		
896	CERATONIA SILIQUA	COMUNE NUOVO	3	X	1,5	0,5		X		X			X		
897	CERATONIA SILIQUA	COMUNE NUOVO	3	X	1,5	0,5		X		X			X		
898	CERATONIA SILIQUA	COMUNE NUOVO	3	X	1,5	0,5		X		X			X		
899	CERATONIA SILIQUA	COMUNE NUOVO	3	X	1,5	0,5		X		X			X		
900	CERATONIA SILIQUA	COMUNE NUOVO	3	X	1,5	0,5		X		X			X		
n totale	SPECIE RILEVATA	SITO	DIAM MEDIO FUSTO	DIAM MEDIO CHIOMA	ALTEZZA MEDIA PIANTA	ALTEZZA MEDIA INSERZIONE CHIOMA									
11	TILIA PLATIPHYLLOS	PIAZZETTA CADUTI	11	2	3	2									
12	CERATONIA SILIQUA	ZONA INDUSTRIALE S. LUIGI	3	X	1,5	0,5									

CENSIMENTO ARBOREO DELLE ESSENZE VEGETANTI ALL'INTERNO DELL'ABITATO DEL COMUNE DI MELENDUGNO															
N°	SPECIE	UBICAZIONE	PARAMETRI DENDROMETRICI DI OGNI SINGOLA PIANTA				VALORE ESTETICO			STATO BIOMECCANICO			STATO VEGETATIVO		
	PINUS, EUCALIPTUS, CUPRESSUS,SCHINUS, CERATONIA, FICUS	VIA/PIAZZA	DIAMETRO FUSTO A MT 1,30 IN CM	DIAMETRO CHIOMA IN MT	ALTEZZA TOTALE PIANTA	ALTEZZA INSERZIONE CHIOMA	BASSO	MEDIO	ALTO	BUONO	MEDIOCRE	PESSIMO	BUONO	MEDIOCRE	PESSIMO
808	PINUS HALEPENSIS (PINO D'ALEPPO)	VIA LENIN (167)	40	6	10	6	X					x		x	
809	PINUS HALEPENSIS (PINO D'ALEPPO)	VIA LENIN (167)	45	6	10	7	X					x		x	
810	PINUS HALEPENSIS (PINO D'ALEPPO)	VIA LENIN (167)	48	6	11	6	X					x		x	
811	PINUS HALEPENSIS (PINO D'ALEPPO)	VIA LENIN (167)	40	6	9	8	X					x		x	
812	PINUS HALEPENSIS (PINO D'ALEPPO)	VIA LENIN (167)	43	6	10	7	X					x		x	
813	PINUS HALEPENSIS (PINO D'ALEPPO)	VIA CADUTI DI V.FANI	45	8	10	8	X					x		x	
814	PINUS HALEPENSIS (PINO D'ALEPPO)	VIA CADUTI DI V.FANI	47	8	8	4	X					x		x	
815	PINUS HALEPENSIS (PINO D'ALEPPO)	VIA CADUTI DI V.FANI	55	10	11	8	X					x		x	
816	PINUS HALEPENSIS (PINO D'ALEPPO)	VIA CADUTI DI V.FANI	50	10	10	7	X					x		x	
817	PINUS HALEPENSIS (PINO D'ALEPPO)	VIA CADUTI DI V.FANI	45	6	5	3	X					x		x	
818	SCHINUS MOLLE	PIAZZA P. PIO	30	8	5	2	X			x				x	
819	CUPRESSUS SEMPERVIRENS (CIPRESSO COMUNE)	VIA M.LLO ANTONIO POTI	150	4	11	1,50	X			x				x	
820	PINUS HALEPENSIS (PINO D'ALEPPO)	PIAZZA P. PIO	50	10	12	5	X					x		x	
821	PINUS HALEPENSIS (PINO D'ALEPPO)	PIAZZA P. PIO	55	8	10	6	X					x		x	
822	PINUS HALEPENSIS (PINO D'ALEPPO)	PIAZZA P. PIO	50	8	10	6	X					x		x	
823	PINUS HALEPENSIS (PINO D'ALEPPO)	PIAZZA P. PIO	55	8	10	6	X					x		x	
824	PINUS HALEPENSIS (PINO D'ALEPPO)	PIAZZA P. PIO	48	8	9	5	X					x		x	
825	PINUS HALEPENSIS (PINO D'ALEPPO)	PIAZZA P. PIO	50	12	10	6	X					x		x	
826	PINUS HALEPENSIS (PINO D'ALEPPO)	PIAZZA P. PIO	35	8	8	3	X					x		x	
827	PINUS HALEPENSIS (PINO D'ALEPPO)	PIAZZA P. PIO	45	8	9	4	X					x		x	
828	PINUS HALEPENSIS (PINO D'ALEPPO)	PIAZZA P. PIO	55	20	13	6	X					x		x	
829	PINUS HALEPENSIS (PINO D'ALEPPO)	PIAZZA P. PIO	35	8	9	5	X					x		x	
830	PINUS HALEPENSIS (PINO D'ALEPPO)	PIAZZA P. PIO	45	8	10	6	X					x		x	
831	PINUS HALEPENSIS (PINO D'ALEPPO)	PIAZZA P. PIO	60	10	8	6	X					x		x	
832	CEDRUS ATLANTICA	PIAZZA P. PIO	15	5	6	3	X			x				x	
833	CEDRUS ATLANTICA	PIAZZA P. PIO	28	8	12	5	X			x				x	
834	ROBINIA PSEUDOACACIA	PIAZZA P. PIO	30	4	3	2	X			x				x	
835	ROBINIA PSEUDOACACIA	PIAZZA P. PIO	25	5	4	2	X			x				x	
836	ROBINIA PSEUDOACACIA	PIAZZA P. PIO	30	6	4	2	X			x				x	
837	ROBINIA PSEUDOACACIA	PIAZZA P. PIO	27	4	4	2	X			x				x	
838	ROBINIA PSEUDOACACIA	PIAZZA P. PIO	24	2	3	2	X			x				x	
839	ROBINIA PSEUDOACACIA	PIAZZA P. PIO	18	2	3	2	X			x				x	
840	ROBINIA PSEUDOACACIA	PIAZZA P. PIO	25	4	4	2	X			x				x	
841	ROBINIA PSEUDOACACIA	PIAZZA P. PIO	24	5	3	2	X			x				x	
842	ROBINIA PSEUDOACACIA	PIAZZA P. PIO	25	6	3	2	X			x				x	
843	ROBINIA PSEUDOACACIA	PIAZZA P. PIO	15	4	4	2	X			x				x	
844	ROBINIA PSEUDOACACIA	PIAZZA P. PIO	25	4	4	2	X			x				x	
845	ROBINIA PSEUDOACACIA	PIAZZA P. PIO	12	2	3,5	2	X			x				x	
846	ROBINIA PSEUDOACACIA	PIAZZA P. PIO	20	4	5	2	X			x				x	
847	ROBINIA PSEUDOACACIA	PIAZZA P. PIO	22	6	5	2	X			x				x	
848	ROBINIA PSEUDOACACIA	PIAZZA P. PIO	24	6	4	2	X			x				x	
849	ROBINIA PSEUDOACACIA	PIAZZA P. PIO	20	4	3	2	X			x				x	
850	ROBINIA PSEUDOACACIA	PIAZZA P. PIO	23	6	4	2	X			x				x	
851	ROBINIA PSEUDOACACIA	PIAZZA P. PIO	15	2	3	2	X			x				x	
852	ROBINIA PSEUDOACACIA	PIAZZA P. PIO	40	6	3	2	X			x				x	
853	ROBINIA PSEUDOACACIA	PIAZZA P. PIO	30	8	8	5	X			x				x	
854	SCHINUS MOLLE	PIAZZA P. PIO	25	8	8	5	X			x				x	
855	ROBINIA PSEUDOACACIA	PIAZZA P. PIO	30	8	6	4	X			x				x	
856	FICUS BENJAMINA	PIAZZA P. PIO	35	8	6	4	X			x				x	
857	PINUS HALEPENSIS (PINO D'ALEPPO)	VIA INDIPENDENZA	55	12	10	8	X					x		x	
858	PINUS HALEPENSIS (PINO D'ALEPPO)	VIA INDIPENDENZA	50	12	10	8	X					x		x	
859	PINUS HALEPENSIS (PINO D'ALEPPO)	VIA INDIPENDENZA	40	10	10	6	X					x		x	
860	PINUS HALEPENSIS (PINO D'ALEPPO)	VIA INDIPENDENZA	45	6	12	5	X					x		x	
861	PINUS HALEPENSIS (PINO D'ALEPPO)	VIA INDIPENDENZA	35	6	11	8	X					x		x	
862	PINUS HALEPENSIS (PINO D'ALEPPO)	VIA INDIPENDENZA	44	12	11	7	X					x		x	
863	PINUS HALEPENSIS (PINO D'ALEPPO)	VIA INDIPENDENZA	50	12	12	8	X					x		x	
864	PINUS HALEPENSIS (PINO D'ALEPPO)	VIA INDIPENDENZA	55	12	14	8	X					x		x	
865	PINUS HALEPENSIS (PINO D'ALEPPO)	VIA INDIPENDENZA	58	15	13	6	X					x		x	
n totale	SPECIE RILEVATA	SITO	DIAM MEDIO FUSTO	DIAM MEDIO CHIOMA	ALTEZZA MEDIA PIANTA	ALTEZZA MEDIA INSERZIONE CHIOMA									
32	PINUS HALEPENSIS (PINO D'ALEPPO)	SU TUTTI I SITI	43	6	12	8									
1	CUPRESSUS SEMPERVIRENS	PIAZZA P. PIO	150	4	11	1,5									
21	ROBINIA PSEUDOACACIA	PIAZZA P. PIO	25	4	4	2									
2	SCHINUS MOLLE	PIAZZA P. PIO	33	4	4	2									
1	FICUS BENJAMINA	PIAZZA P. PIO	35	4	8	2									
2	CEDRUS ATLANTICA	PIAZZA P. PIO	35	4	8	2									

CENSIMENTO ARBOREO DELLE ESSENZE VEGETANTI ALL'INTERNO DELL'ABITATO DEL COMUNE DI MELENDUGNO															
N°	SPECIE	UBICAZIONE	PARAMETRI DENDROMETRICI DI OGNI SINGOLA PIANTA				VALORE ESTETICO			STATO BIOMECCANICO			STATO VEGETATIVO		
	PINUS,CUPRESSUS,	VIA/PIAZZA	DIAMETRO FUSTO A MT 1,30 IN CM	DIAMETRO CHIOMA IN MT	ALTEZZA TOTALE PIANTA	ALTEZZA INSERZIONE CHIOMA	BASSO	MEDIO	ALTO	BUONO	MEDIOCRE	PESSIMO	BUONO	MEDIOCRE	PESSIMO
866	PINUS HALEPENSIS (PINO D'ALEPPO)	ZONA INDUSTRIALE S. LUIGI	60	10	13	10	X				X			X	
867	PINUS HALEPENSIS (PINO D'ALEPPO)	ZONA INDUSTRIALE S. LUIGI	55	8	14	10	X				X			X	
868	PINUS HALEPENSIS (PINO D'ALEPPO)	ZONA INDUSTRIALE S. LUIGI	50	8	13	9	X				X			X	
869	PINUS HALEPENSIS (PINO D'ALEPPO)	ZONA INDUSTRIALE S. LUIGI	45	8	13	8	X				X			X	
870	PINUS HALEPENSIS (PINO D'ALEPPO)	ZONA INDUSTRIALE S. LUIGI	15	4	6	3	X				X			X	
871	CUPRESSUS SEMPERVIRENS	ZONA INDUSTRIALE S. LUIGI	35	4	6	3	X				X			X	
872	CUPRESSUS SEMPERVIRENS	ZONA INDUSTRIALE S. LUIGI	30	4	6	3	X				X			X	
873	CUPRESSUS SEMPERVIRENS	ZONA INDUSTRIALE S. LUIGI	35	2	6	3	X				X			X	
874	CUPRESSUS SEMPERVIRENS	ZONA INDUSTRIALE S. LUIGI	40	4	12	1	X				X			X	
875	CUPRESSUS SEMPERVIRENS	ZONA INDUSTRIALE S. LUIGI	35	6	10	4	X				X			X	
876	CUPRESSUS SEMPERVIRENS	ZONA INDUSTRIALE S. LUIGI	40	6	13	4	X				X			X	
877	CUPRESSUS SEMPERVIRENS	ZONA INDUSTRIALE S. LUIGI	30	4	13	4	X				X			X	
n totale	SPECIE RILEVATA	SITO	DIAM MEDIO FUSTO	DIAM MEDIO CHIOMA	ALTEZZA MEDIA PIANTA	ALTEZZA MEDIA INSERZIONE CHIOMA									
5	PINUS HALEPENSIS (PINO D'ALEPPO)	ZONA INDUSTRIALE S.LUIGI	50	6	12	8									
7	CUPRESSUS SEMPERVIRENS	ZONA INDUSTRIALE S.LUIGI	35	4	11	3									

CENSIMENTO ARBOREO DELLE ESSENZE VEGETANTI ALL'INTERNO DELL'ABITATO DEL COMUNE DI MELENDUGNO

N°	SPECIE	UBICAZIONE	PARAMETRI DENDROMETRICI DI OGNI SINGOLA PIANTA				VALORE ESTETICO			STATO BIOMECCANICO			STATO VEGETATIVO		
			DIAMETRO FUSTO A MT 1,30 IN CM	DIAMETRO CHIOMA IN MT	ALTEZZA TOTALE PIANTA	ALTEZZA INSERZIONE CHIOMA	BASSO	MEDIO	ALTO	BUONO	MEDIOCRE	PESSIMO	BUONO	MEDIOCRE	PESSIMO
508	CEDRUS ATLANTICA (CEDRO DELL'ATLANTE)	ASILO DI VIA S. CATERINA DA SIENA	40	20	10	3			X	X			X		
509	CEDRUS ATLANTICA (CEDRO DELL'ATLANTE)	ASILO DI VIA S. CATERINA DA SIENA	35	15	10	3			X	X			X		
510	QUERCUS ILEX (LECCIO)	ASILO DI VIA S. CATERINA DA SIENA	45	4	5	2			X	X			X		
511	QUERCUS ILEX (LECCIO)	ASILO DI VIA S. CATERINA DA SIENA	45	6	7	4			X	X			X		
512	QUERCUS ILEX (LECCIO)	ASILO DI VIA S. CATERINA DA SIENA	25	6	6	3			X	X			X		
513	PINUS PINEA (PINO DOMESTICO)	ASILO DI VIA S. CATERINA DA SIENA	35	8	11	8	X				X			x	
514	PINUS PINEA (PINO DOMESTICO)	ASILO DI VIA S. CATERINA DA SIENA	40	8	10	5	X				X			x	
515	PINUS PINEA (PINO DOMESTICO)	ASILO DI VIA S. CATERINA DA SIENA	50	8	10	8	X				X			x	
516	PINUS PINEA (PINO DOMESTICO)	ASILO DI VIA S. CATERINA DA SIENA	35	8	8	9	X				X			x	
517	PINUS PINEA (PINO DOMESTICO)	ASILO DI VIA S. CATERINA DA SIENA	45	10	10	8	X				X			x	
518	EUCALYPTUS GLOBULUS (EUCALIPTO)	ASILO DI VIA S. CATERINA DA SIENA	48	8	10	6	X			X			X		
519	PINUS HALEPENSIS (PINO D'ALEPPO)	ASILO DI VIA S. CATERINA DA SIENA	35	8	10	9	X				X			x	
520	PINUS HALEPENSIS (PINO D'ALEPPO)	ASILO DI VIA S. CATERINA DA SIENA	25	6	7	5	X				X			x	
521	PINUS HALEPENSIS (PINO D'ALEPPO)	ASILO DI VIA S. CATERINA DA SIENA	55	12	10	8	X				X			x	
522	PINUS HALEPENSIS (PINO D'ALEPPO)	ASILO DI VIA S. CATERINA DA SIENA	38	8	10	8	X				X			x	
523	CEDRUS ATLANTICA (CEDRO DELL'ATLANTE)	ASILO DI VIA S. CATERINA DA SIENA	45	20	15	10		X		X			X		
524	ULIVO	ASILO DI VIA S. CATERINA DA SIENA	25	5	4	2		X		X			X		
525	CEDRUS ATLANTICA (CEDRO DELL'ATLANTE)	ASILO DI VIA S. CATERINA DA SIENA	15	2	2	1		X		X			X		
526	CEDRUS ATLANTICA (CEDRO DELL'ATLANTE)	ASILO DI VIA S. CATERINA DA SIENA	15	2	2	1		X		X			X		
n totale	SPECIE RILEVATA	SITO	DIAM MEDIO FUSTO	DIAM MEDIO	ALTEZZA MEDIA	ALTEZZA MEDIA									
5	PINUS PINEA (PINO DOMESTICO)	ASILO VIA S. CATERINA	44	7	10	5									
4	PINUS HALEPENSIS (PINO D'ALEPPO)	ASILO VIA S. CATERINA	40	9	10	8									
5	CEDRUS ATLANTICA	ASILO VIA S. CATERINA	40	18	10	3									
3	QUERCUS ILEX	ASILO VIA S. CATERINA	38	5	5	3									
1	EUCALIPTUS	ASILO VIA S. CATERINA	48	8	10	6									

CENSIMENTO ARBOREO DELLE ESSENZE VEGETANTI ALL'INTERNO DELL'ABITATO DEL COMUNE DI MELENDUGNO															
N°	SPECIE	UBICAZIONE	PARAMETRI DENDROMETRICI DI OGNI SINGOLA PIANTA				VALORE ESTETICO			STATO BIOMECCANICO			STATO VEGETATIVO		
	PINUS, EUCALYPTUS, CUPRESSUS,	VIA/PIAZZA	DIAMETRO FUSTO A MT 1,30 IN CM	DIAMETRO CHIOMA IN MT	ALTEZZA TOTALE PIANTA	ALTEZZA INSERZIONE CHIOMA	BASSO	MEDIO	ALTO	BUONO	MEDIOCRE	PESSIMO	BUONO	MEDIOCRE	PESSIMO
35	CUPRESSUS ARIZONICA	CAMPO DA TENNIS	35	5	8	3	X				X			X	
36	CUPRESSUS ARIZONICA	CAMPO DA TENNIS	35	6	8	3	X				X			X	
37	CUPRESSUS ARIZONICA	CAMPO DA TENNIS	30	5	8	3	X				X			X	
38	CUPRESSUS ARIZONICA	CAMPO DA TENNIS	25	6	8	3	X				X			X	
39	CUPRESSUS ARIZONICA	CAMPO DA TENNIS	30	5	8	3	X				X			X	
40	CUPRESSUS ARIZONICA	CAMPO DA TENNIS	40	6	8	3	X				X			X	
41	CUPRESSUS ARIZONICA	CAMPO DA TENNIS	30	5	8	3	X				X			X	
42	CUPRESSUS ARIZONICA	CAMPO DA TENNIS	35	6	8	3	X				X			X	
43	CUPRESSUS ARIZONICA	CAMPO DA TENNIS	32	7	8	3	X				X			X	
44	CUPRESSUS ARIZONICA	CAMPO DA TENNIS	25	4	8	3	X				X			X	
45	CUPRESSUS ARIZONICA	CAMPO DA TENNIS	30	8	8	3	X				X			X	
46	CUPRESSUS ARIZONICA	CAMPO DA TENNIS	35	9	8	3	X				X			X	
47	CUPRESSUS ARIZONICA	CAMPO DA TENNIS	32	6	8	3	X				X			X	
48	CUPRESSUS ARIZONICA	CAMPO DA TENNIS	33	8	8	3	X				X			X	
49	CUPRESSUS ARIZONICA	CAMPO DA TENNIS	28	6	8	3	X				X			X	
50	CUPRESSUS ARIZONICA	CAMPO DA TENNIS	35	7	8	3	X				X			X	
51	CUPRESSUS ARIZONICA	CAMPO DA TENNIS	35	6	8	3	X				X			X	
52	CUPRESSUS ARIZONICA	CAMPO DA TENNIS	30	8	8	3	X				X			X	
53	CUPRESSUS ARIZONICA	CAMPO DA TENNIS	25	6	8	3	X				X			X	
54	CUPRESSUS ARIZONICA	CAMPO DA TENNIS	35	8	8	3	X				X			X	
55	CUPRESSUS ARIZONICA	CAMPO DA TENNIS	35	6	8	3	X				X			X	
56	CUPRESSUS ARIZONICA	CAMPO DA TENNIS	30	10	8	3	X				X			X	
57	CUPRESSUS ARIZONICA	CAMPO DA TENNIS	25	8	8	3	X				X			X	
58	CUPRESSUS ARIZONICA	CAMPO DA TENNIS	30	5	8	3	X				X			X	
59	CUPRESSUS ARIZONICA	CAMPO DA TENNIS	40	4	8	3	X				X			X	
60	CUPRESSUS ARIZONICA	CAMPO DA TENNIS	30	8	8	3	X				X			X	
61	CUPRESSUS ARIZONICA	CAMPO DA TENNIS	35	6	8	3	X				X			X	
62	CUPRESSUS ARIZONICA	CAMPO DA TENNIS	32	8	8	3	X				X			X	
63	CUPRESSUS ARIZONICA	CAMPO DA TENNIS	25	6	8	3	X				X			X	
64	CUPRESSUS ARIZONICA	CAMPO DA TENNIS	30	5	8	3	X				X			X	
65	CUPRESSUS ARIZONICA	CAMPO DA TENNIS	35	6	8	3	X				X			X	
66	CUPRESSUS ARIZONICA	CAMPO DA TENNIS	32	8	8	3	X				X			X	
67	CUPRESSUS ARIZONICA	CAMPO DA TENNIS	33	8	8	3	X				X			X	
68	CUPRESSUS ARIZONICA	CAMPO DA TENNIS	28	5	8	3	X				X			X	
69	CUPRESSUS ARIZONICA	CAMPO DA TENNIS	35	8	8	3	X				X			X	
70	CUPRESSUS ARIZONICA	CAMPO DA TENNIS	35	8	8	3	X				X			X	
71	CUPRESSUS ARIZONICA	CAMPO DA TENNIS	30	5	8	3	X				X			X	
72	CUPRESSUS ARIZONICA	CAMPO DA TENNIS	35	6	8	3	X				X			X	
73	CUPRESSUS ARIZONICA	CAMPO DA TENNIS	30	5	8	3	X				X			X	
74	CUPRESSUS ARIZONICA	CAMPO DA TENNIS	37	5	8	3	X				X			X	
75	CUPRESSUS ARIZONICA	CAMPO DA TENNIS	35	4	8	3	X				X			X	
76	CUPRESSUS ARIZONICA	CAMPO DA TENNIS	36	4	8	3	X				X			X	
77	CUPRESSUS ARIZONICA	CAMPO DA TENNIS	35	5	8	3	X				X			X	
78	CUPRESSUS ARIZONICA	CAMPO DA TENNIS	35	6	8	3	X				X			X	
79	CUPRESSUS ARIZONICA	CAMPO DA TENNIS	30	5	8	3	X				X			X	
80	CUPRESSUS ARIZONICA	CAMPO DA TENNIS	25	6	8	3	X				X			X	
81	CUPRESSUS ARIZONICA	CAMPO DA TENNIS	30	5	8	3	X				X			X	
82	CUPRESSUS ARIZONICA	CAMPO DA TENNIS	40	6	8	3	X				X			X	
83	CUPRESSUS ARIZONICA	CAMPO DA TENNIS	30	5	8	3	X				X			X	
84	CUPRESSUS ARIZONICA	CAMPO DA TENNIS	35	6	8	3	X				X			X	
85	CUPRESSUS ARIZONICA	CAMPO DA TENNIS	32	7	8	3	X				X			X	
86	CUPRESSUS ARIZONICA	CAMPO DA TENNIS	25	4	8	3	X				X			X	
87	CUPRESSUS ARIZONICA	CAMPO DA TENNIS	30	8	8	3	X				X			X	
88	CUPRESSUS ARIZONICA	CAMPO DA TENNIS	35	9	8	3	X				X			X	
89	CUPRESSUS ARIZONICA	CAMPO DA TENNIS	32	6	8	3	X				X			X	
90	CUPRESSUS ARIZONICA	CAMPO DA TENNIS	33	8	8	3	X				X			X	
91	CUPRESSUS ARIZONICA	CAMPO DA TENNIS	28	6	8	3	X				X			X	
92	CUPRESSUS ARIZONICA	CAMPO DA TENNIS	25	7	8	3	X				X			X	
93	CUPRESSUS ARIZONICA	CAMPO DA TENNIS	30	6	8	3	X				X			X	
94	CUPRESSUS ARIZONICA	CAMPO DA TENNIS	32	8	8	3	X				X			X	
95	CUPRESSUS ARIZONICA	CAMPO DA TENNIS	30	6	8	3	X				X			X	
96	CUPRESSUS ARIZONICA	CAMPO DA TENNIS	35	8	8	3	X				X			X	
97	CUPRESSUS ARIZONICA	CAMPO DA TENNIS	32	6	8	3	X				X			X	
98	CUPRESSUS ARIZONICA	CAMPO DA TENNIS	25	6	8	3	X				X			X	
99	CUPRESSUS ARIZONICA	CAMPO DA TENNIS	30	8	8	3	X				X			X	
100	CUPRESSUS ARIZONICA	CAMPO DA TENNIS	35	5	8	3	X				X			X	
101	CUPRESSUS ARIZONICA	CAMPO DA TENNIS	32	4	8	3	X				X			X	
102	CUPRESSUS ARIZONICA	CAMPO DA TENNIS	33	8	8	3	X				X			X	
103	CUPRESSUS ARIZONICA	CAMPO DA TENNIS	28	6	8	3	X				X			X	
104	CUPRESSUS ARIZONICA	CAMPO DA TENNIS	38	8	8	3	X				X			X	
105	CUPRESSUS ARIZONICA	CAMPO DA TENNIS	30	6	8	3	X				X			X	
106	CUPRESSUS ARIZONICA	CAMPO DA TENNIS	32	5	8	3	X				X			X	
107	CUPRESSUS ARIZONICA	CAMPO DA TENNIS	33	6	8	3	X				X			X	
108	CUPRESSUS ARIZONICA	CAMPO DA TENNIS	31	7	8	3	X				X			X	
109	FICUS BENJAMINA	CAMPO DA TENNIS	20	5	5	4	X			X			X		
110	FICUS BENJAMINA	CAMPO DA TENNIS	18	5	5	3	X			X			X		
111	FICUS BENJAMINA	CAMPO DA TENNIS	15	4	5	3	X			X			X		
112	FICUS BENJAMINA	CAMPO DA TENNIS	10	4	5	3	X			X			X		
113	PINUS HALEPENSIS	CAMPO DA TENNIS	40	8	8	4	X				X		X		
n totale	SPECIE RILEVATA	SITO	DIAM MEDIO FUSTO	DIAM MEDIO CHIOMA	ALTEZZA MEDIA PIANTA	ALTEZZA MEDIA INSERZIONE CHIOMA									
74	CUPRESSUS SEMPERVIRENS	CAMPO SPORTIVO-VIA SAN FOCA	32	6	8	7									
4	FICUS BENJAMINA	CAMPO SPORTIVO-VIA SAN FOCA	34,5	5	#VALORE!	4									
1	PINUS HALEPENSIS	CAMPO SPORTIVO-VIA SAN FOCA	40	8	8	4									

CENSIMENTO ARBOREO DELLE ESSENZE VEGETANTI ALL'INTERNO DELL'ABITATO DEL COMUNE DI MELENDUGNO															
N°	SPECIE	UBICAZIONE	PARAMETRI DENDROMETRICI DI OGNI SINGOLA PIANTA				VALORE ESTETICO			STATO BIOMECCANICO			STATO VEGETATIVO		
	PINUS, EUCALIPTUS, CUPRESSUS,	VIA/PIAZZA	DIAMETRO FUSTO A MT 1,30 IN CM	DIAMETRO CHIOMA IN MT	ALTEZZA TOTALE PIANTA	ALTEZZA INSERZIONE CHIOMA	BASSO	MEDIO	ALTO	BUONO	MEDIOCRE	PESSIMO	BUONO	MEDIOCRE	PESSIMO
114	CUPRESSUS SEMPERVIRENS	CAMPO SPORTIVO	35	6	8	4	X				x			x	
115	CUPRESSUS SEMPERVIRENS	CAMPO SPORTIVO	37	8	10	6	X				x			x	
116	CUPRESSUS SEMPERVIRENS	CAMPO SPORTIVO	33	6	10	5	X				x			x	
117	CUPRESSUS SEMPERVIRENS	CAMPO SPORTIVO	28	4	8	5	X				x			x	
118	CUPRESSUS SEMPERVIRENS	CAMPO SPORTIVO	30	6	8	5	X				x			x	
119	CUPRESSUS SEMPERVIRENS	CAMPO SPORTIVO	30	6	8	5	X				x			x	
120	CUPRESSUS SEMPERVIRENS	CAMPO SPORTIVO	25	4	8	5	X				x			x	
121	CUPRESSUS SEMPERVIRENS	CAMPO SPORTIVO	28	4	8	5	X				x			x	
122	EUCALIPTUS GLOBULUS (EUCALIPTO)	CAMPO SPORTIVO	35	6	8	5	X				x			x	
123	EUCALIPTUS GLOBULUS (EUCALIPTO)	CAMPO SPORTIVO	38	6	8	5					x			x	
124	EUCALIPTUS GLOBULUS (EUCALIPTO)	CAMPO SPORTIVO	45	5	7	4	X				x			x	
125	EUCALIPTUS GLOBULUS (EUCALIPTO)	CAMPO SPORTIVO	37	5	10	5	X				x			x	
126	EUCALIPTUS GLOBULUS (EUCALIPTO)	CAMPO SPORTIVO	46	4	9	4	X				x			x	
127	PINUS HALEPENSIS (PINO D'ALEPPO)	CAMPO SPORTIVO	35	6	8	5	X				x			x	
128	PINUS HALEPENSIS (PINO D'ALEPPO)	CAMPO SPORTIVO	32	7	8	5	X				x			x	
129	PINUS HALEPENSIS (PINO D'ALEPPO)	CAMPO SPORTIVO	40	8	13	9	X				x			x	
130	PINUS HALEPENSIS (PINO D'ALEPPO)	CAMPO SPORTIVO	42	9	14	9	X				x			x	
131	PINUS HALEPENSIS (PINO D'ALEPPO)	CAMPO SPORTIVO	55	10	15	8	X				x			x	
132	PINUS HALEPENSIS (PINO D'ALEPPO)	CAMPO SPORTIVO	45	8	14	8	X				x			x	
133	PINUS HALEPENSIS (PINO D'ALEPPO)	CAMPO SPORTIVO	35	6	15	9	X				x			x	
134	PINUS HALEPENSIS (PINO D'ALEPPO)	CAMPO SPORTIVO	37	7	14	8	X				x			x	
135	PINUS HALEPENSIS (PINO D'ALEPPO)	CAMPO SPORTIVO	70	10	12	8	X				x			x	
136	PINUS HALEPENSIS (PINO D'ALEPPO)	CAMPO SPORTIVO	35	8	10	8	X				x			x	
137	PINUS HALEPENSIS (PINO D'ALEPPO)	CAMPO SPORTIVO	38	10	12	9	X				x			x	
138	PINUS HALEPENSIS (PINO D'ALEPPO)	CAMPO SPORTIVO	33	8	11	7	X				x			x	
139	PINUS HALEPENSIS (PINO D'ALEPPO)	CAMPO SPORTIVO	45	10	11	8	X				x			x	
140	PINUS HALEPENSIS (PINO D'ALEPPO)	CAMPO SPORTIVO	40	10	12	7	X				x			x	
141	PINUS HALEPENSIS (PINO D'ALEPPO)	CAMPO SPORTIVO	45	8	11	8	X				x			x	
142	PINUS HALEPENSIS (PINO D'ALEPPO)	CAMPO SPORTIVO	25	5	8	6	X				x			x	
143	PINUS HALEPENSIS (PINO D'ALEPPO)	CAMPO SPORTIVO	20	4	7	5	X				x			x	
144	PINUS HALEPENSIS (PINO D'ALEPPO)	CAMPO SPORTIVO	30	8	13	9	X				x			x	
145	PINUS HALEPENSIS (PINO D'ALEPPO)	CAMPO SPORTIVO	32	6	13	3	X				x			x	
146	PINUS HALEPENSIS (PINO D'ALEPPO)	CAMPO SPORTIVO	38	8	13	9	X				x			x	
147	PINUS HALEPENSIS (PINO D'ALEPPO)	CAMPO SPORTIVO	38	8	13	8	X				x			x	
148	PINUS HALEPENSIS (PINO D'ALEPPO)	CAMPO SPORTIVO	40	8	13	7	X				x			x	
149	PINUS HALEPENSIS (PINO D'ALEPPO)	CAMPO SPORTIVO	30	5	12	5	X				x			x	
150	PINUS HALEPENSIS (PINO D'ALEPPO)	CAMPO SPORTIVO	35	8	10	7	X				x			x	
151	PINUS HALEPENSIS (PINO D'ALEPPO)	CAMPO SPORTIVO	35	8	8	5	X				x			x	
152	PINUS HALEPENSIS (PINO D'ALEPPO)	CAMPO SPORTIVO	30	5	10	3	X				x			x	
153	PINUS HALEPENSIS (PINO D'ALEPPO)	CAMPO SPORTIVO	45	10	9	5	X				x			x	
154	PINUS HALEPENSIS (PINO D'ALEPPO)	CAMPO SPORTIVO	46	4	9	4					x			x	
155	PINUS HALEPENSIS (PINO D'ALEPPO)	CAMPO SPORTIVO	35	6	8	5					x			x	
156	PINUS HALEPENSIS (PINO D'ALEPPO)	CAMPO SPORTIVO	32	7	8	5					x			x	
157	PINUS HALEPENSIS (PINO D'ALEPPO)	CAMPO SPORTIVO	40	8	13	9					x			x	
158	PINUS HALEPENSIS (PINO D'ALEPPO)	CAMPO SPORTIVO	42	9	14	9					x			x	
159	PINUS HALEPENSIS (PINO D'ALEPPO)	CAMPO SPORTIVO	55	10	15	8					x			x	
160	PINUS HALEPENSIS (PINO D'ALEPPO)	CAMPO SPORTIVO	45	8	14	8					x			x	
161	PINUS HALEPENSIS (PINO D'ALEPPO)	CAMPO SPORTIVO	35	6	15	9					x			x	
162	PINUS HALEPENSIS (PINO D'ALEPPO)	CAMPO SPORTIVO	37	7	14	8					x			x	
163	PINUS HALEPENSIS (PINO D'ALEPPO)	CAMPO SPORTIVO	70	10	12	8					x			x	
164	PINUS HALEPENSIS (PINO D'ALEPPO)	CAMPO SPORTIVO	35	8	10	8					x			x	
165	PINUS HALEPENSIS (PINO D'ALEPPO)	CAMPO SPORTIVO	38	10	12	9					x			x	
166	PINUS HALEPENSIS (PINO D'ALEPPO)	CAMPO SPORTIVO	33	8	11	7					x			x	
167	PINUS HALEPENSIS (PINO D'ALEPPO)	CAMPO SPORTIVO	46	4	9	4					x			x	
168	PINUS HALEPENSIS (PINO D'ALEPPO)	CAMPO SPORTIVO	35	6	8	5					x			x	
169	PINUS HALEPENSIS (PINO D'ALEPPO)	CAMPO SPORTIVO	32	7	8	5					x			x	
170	PINUS HALEPENSIS (PINO D'ALEPPO)	CAMPO SPORTIVO	40	8	13	9					x			x	
171	PINUS HALEPENSIS (PINO D'ALEPPO)	CAMPO SPORTIVO	42	9	14	9					x			x	
172	PINUS HALEPENSIS (PINO D'ALEPPO)	CAMPO SPORTIVO	55	10	15	8					x			x	
n totale	SPECIE RILEVATA	SITO	DIAM MEDIO FUSTO	DIAM MEDIO CHIOMA	ALTEZZA MEDIA PIANTA	ALTEZZA MEDIA INSERZIONE CHIOMA									
37	PINUS HALEPENSIS (PINO D'ALEPPO)	CAMPO SPORTIVO-VIA SAN FOCA	35	8	12	7									
5	EUCALIPTUS GLOBULUS (EUCALIPTO)	CAMPO SPORTIVO-VIA SAN FOCA	40	6	13	4									
8	CUPRESSU SEMPERVIRENS (CIPRESSO)	CAMPO SPORTIVO-VIA SAN FOCA	32	4	8	4									

CENSIMENTO ARBOREO DELLE ESSENZE VEGETANTI ALL'INTERNO DELL'ABITATO DEL COMUNE DI MELENDUGNO															
N°	SPECIE	UBICAZIONE	PARAMETRI DENDROMETRICI DI OGNI SINGOLA PIANTA				VALORE ESTETICO			STATO BIOMECCANICO			STATO VEGETATIVO		
	PINUS	VIA/PIAZZA	DIAMETRO FUSTO A MT 1,30 IN CM	DIAMETRO CHIOMA IN MT	ALTEZZA TOTALE PIANTA	ALTEZZA INSERZIONE CHIOMA	BASSO	MEDIO	ALTO	BUONO	MEDIOCRE	PESSIMO	BUONO	MEDIOCRE	PESSIMO
173	PINUS HALEPENSIS (PINO D'ALEPPO)	CASTELLO D'AMELI	60	12	12	8	X				x			x	
174	PINUS HALEPENSIS (PINO D'ALEPPO)	CASTELLO D'AMELI	40	8	11	7	X				x			x	
175	PINUS HALEPENSIS (PINO D'ALEPPO)	CASTELLO D'AMELI	43	6	13	8	X				x			x	
176	PINUS HALEPENSIS (PINO D'ALEPPO)	CASTELLO D'AMELI	45	6	14	10	X				x			x	
177	PINUS HALEPENSIS (PINO D'ALEPPO)	CASTELLO D'AMELI	43	8	15	0	X				x			x	
178	PINUS HALEPENSIS (PINO D'ALEPPO)	CASTELLO D'AMELI	38	6	12	8	X				x			x	
179	PINUS HALEPENSIS (PINO D'ALEPPO)	CASTELLO D'AMELI	38	8	15	0	X				x			x	
180	PINUS HALEPENSIS (PINO D'ALEPPO)	CASTELLO D'AMELI	50	8	13	7	X				x			x	
181	PINUS HALEPENSIS (PINO D'ALEPPO)	CASTELLO D'AMELI	40	8	14	8	X				x			x	
182	PINUS HALEPENSIS (PINO D'ALEPPO)	CASTELLO D'AMELI	30	6	13	6	X				x			x	
183	PINUS HALEPENSIS (PINO D'ALEPPO)	CASTELLO D'AMELI	45	8	12	9	X				x			x	
184	PINUS HALEPENSIS (PINO D'ALEPPO)	CASTELLO D'AMELI	50	8	13	8	X				x			x	
185	PINUS HALEPENSIS (PINO D'ALEPPO)	CASTELLO D'AMELI	55	10	13	9	X				x			x	
186	PINUS HALEPENSIS (PINO D'ALEPPO)	CASTELLO D'AMELI	50	10	13	9	X				x			x	
187	PINUS HALEPENSIS (PINO D'ALEPPO)	CASTELLO D'AMELI	30	6	10	7	X				x			x	
188	PINUS HALEPENSIS (PINO D'ALEPPO)	CASTELLO D'AMELI	55	10	13	9	X				x			x	
189	PINUS HALEPENSIS (PINO D'ALEPPO)	CASTELLO D'AMELI	60	15	10	7	X				x			x	
190	PINUS HALEPENSIS (PINO D'ALEPPO)	CASTELLO D'AMELI	38	8	12	8	X				x			x	
191	PINUS HALEPENSIS (PINO D'ALEPPO)	CASTELLO D'AMELI	45	10	13	9	X				x			x	
192	PINUS HALEPENSIS (PINO D'ALEPPO)	CASTELLO D'AMELI	40	8	13	8	X				x			x	
193	PINUS HALEPENSIS (PINO D'ALEPPO)	CASTELLO D'AMELI	42	8	10	7	X				x			x	
194	PINUS HALEPENSIS (PINO D'ALEPPO)	CASTELLO D'AMELI	40	10	10	6	X				x			x	
195	PINUS HALEPENSIS (PINO D'ALEPPO)	CASTELLO D'AMELI	35	6	10	7	X				x			x	
196	PINUS HALEPENSIS (PINO D'ALEPPO)	CASTELLO D'AMELI	30	6	14	11	X				x			x	
197	PINUS HALEPENSIS (PINO D'ALEPPO)	CASTELLO D'AMELI	45	8	13	9	X				x			x	
198	PINUS HALEPENSIS (PINO D'ALEPPO)	CASTELLO D'AMELI	40	8	12	9	X				x			x	
199	PINUS HALEPENSIS (PINO D'ALEPPO)	CASTELLO D'AMELI	43	8	13	9	X				x			x	
200	PINUS HALEPENSIS (PINO D'ALEPPO)	CASTELLO D'AMELI	38	6	12	9	X				x			x	
201	PINUS HALEPENSIS (PINO D'ALEPPO)	CASTELLO D'AMELI	40	8	13	8	X				x			x	
202	PINUS HALEPENSIS (PINO D'ALEPPO)	CASTELLO D'AMELI	38	8	10	7	X				x			x	
203	PINUS HALEPENSIS (PINO D'ALEPPO)	CASTELLO D'AMELI	42	4	12	7	X				x			x	
204	PINUS HALEPENSIS (PINO D'ALEPPO)	CASTELLO D'AMELI	40	8	15	8	X				x			x	
n totale	SPECIE RILEVATA	SITO	DIAM MEDIO FUSTO	DIAM MEDIO CHIOMA	ALTEZZA MEDIA PIANTA	ALTEZZA MEDIA INSERZIONE CHIOMA									
31	PINUS HALEPENSIS (PINO D'ALEPPO)	CASTELLO D'AMELI	43	6	12	8									

CENSIMENTO ARBOREO DELLE ESSENZE VEGETANTI ALL'INTERNO DELL'ABITATO DEL COMUNE DI MELENDUGNO															
N°	SPECIE	UBICAZIONE	PARAMETRI DENDROMETRICI DI OGNI SINGOLA PIANTA				VALORE ESTETICO			STATO BIOMECCANICO			STATO VEGETATIVO		
	CUPRESSUS	VIA/PIAZZA	DIAMETRO FUSTO A MT 1,30 IN CM	DIAMETRO CHIOMA IN MT	ALTEZZA TOTALE PIANTA	ALTEZZA INSERZIONE CHIOMA	BASSO	MEDIO	ALTO	BUONO	MEDIOCRE	PESSIMO	BUONO	MEDIOCRE	PESSIMO
205	CUPRESSUS SEMPERVIRENS	CIMITERO	30	6	8	4	X				X			X	
206	CUPRESSUS SEMPERVIRENS	CIMITERO	28	4	9	4	X				X			X	
207	CUPRESSUS SEMPERVIRENS	CIMITERO	30	6	8	4	X				X			X	
208	CUPRESSUS SEMPERVIRENS	CIMITERO	38	4	9	7	X				X			X	
209	CUPRESSUS SEMPERVIRENS	CIMITERO	35	6	9	6	X				X			X	
210	CUPRESSUS SEMPERVIRENS	CIMITERO	35	4	8	4	X				X			X	
211	CUPRESSUS SEMPERVIRENS	CIMITERO	40	10	9	4	X				X			X	
212	CUPRESSUS SEMPERVIRENS	CIMITERO	43	8	9	4	X				X			X	
213	CUPRESSUS SEMPERVIRENS	CIMITERO	40	6	8	3	X				X			X	
214	CUPRESSUS SEMPERVIRENS	CIMITERO	43	6	9	4	X				X			X	
215	CUPRESSUS SEMPERVIRENS	CIMITERO	45	8	8	4	X				X			X	
216	CUPRESSUS SEMPERVIRENS	CIMITERO	35	6	8	4	X				X			X	
217	CUPRESSUS SEMPERVIRENS	CIMITERO	40	6	8	4	X				X			X	
218	CUPRESSUS SEMPERVIRENS	CIMITERO	50	8	8	3	X				X			X	
219	CUPRESSUS SEMPERVIRENS	CIMITERO	15	3	6	2	X				X			X	
220	CUPRESSUS SEMPERVIRENS	CIMITERO	42	6	8	3	X				X			X	
221	CUPRESSUS SEMPERVIRENS	CIMITERO	30	6	8	4	X				X			X	
222	CUPRESSUS SEMPERVIRENS	CIMITERO	40	8	9	3	X				X			X	
223	CUPRESSUS SEMPERVIRENS	CIMITERO	35	6	8	4	X				X			X	
224	CUPRESSUS SEMPERVIRENS	CIMITERO	36	6	8	3	X				X			X	
225	CUPRESSUS SEMPERVIRENS	CIMITERO	30	8	7	3	X				X			X	
226	CUPRESSUS SEMPERVIRENS	CIMITERO	25	4	5	3	X				X			X	
227	CUPRESSUS SEMPERVIRENS	CIMITERO	25	4	5	3	X				X			X	
228	CUPRESSUS SEMPERVIRENS	CIMITERO	35	8	9	4	X				X			X	
229	CUPRESSUS SEMPERVIRENS	CIMITERO	33	6	8	4	X				X			X	
230	CUPRESSUS SEMPERVIRENS	CIMITERO	35	4	7	3	X				X			X	
231	CUPRESSUS SEMPERVIRENS	CIMITERO	38	8	9	4	X				X			X	
232	CUPRESSUS SEMPERVIRENS	CIMITERO	30	6	8	4	X				X			X	
233	CUPRESSUS SEMPERVIRENS	CIMITERO	40	10	9	3	X				X			X	
234	CUPRESSUS SEMPERVIRENS	CIMITERO	40	2	5	4	X				X			X	
235	CUPRESSUS SEMPERVIRENS	CIMITERO	35	6	8	3	X				X			X	
236	CUPRESSUS SEMPERVIRENS	CIMITERO	30	5	8	3	X				X			X	
237	CUPRESSUS SEMPERVIRENS	CIMITERO	35	6	8	3	X				X			X	
238	CUPRESSUS SEMPERVIRENS	CIMITERO	36	6	9	3	X				X			X	
239	CUPRESSUS SEMPERVIRENS	CIMITERO	38	8	8	4	X				X			X	
240	CUPRESSUS SEMPERVIRENS	CIMITERO	40	6	8	4	X				X			X	
241	CUPRESSUS SEMPERVIRENS	CIMITERO	25	4	5	2	X				X			X	
242	CUPRESSUS SEMPERVIRENS	CIMITERO	24	4	5	2	X				X			X	
243	CUPRESSUS SEMPERVIRENS	CIMITERO	45	6	9	4	X				X			X	
244	CUPRESSUS SEMPERVIRENS	CIMITERO	43	8	9	3	X				X			X	
245	CUPRESSUS SEMPERVIRENS	CIMITERO	40	8	9	2	X				X			X	
246	CUPRESSUS SEMPERVIRENS	CIMITERO	40	8	9	3	X				X			X	
247	CUPRESSUS SEMPERVIRENS	CIMITERO	45	8	8	3	X				X			X	
248	CUPRESSUS SEMPERVIRENS	CIMITERO	50	10	8	3	X				X			X	
249	CUPRESSUS SEMPERVIRENS	CIMITERO	35	6	6	3	X				X			X	
250	CUPRESSUS SEMPERVIRENS	CIMITERO	38	6	8	2	X				X			X	
251	CUPRESSUS SEMPERVIRENS	CIMITERO	35	6	8	2	X				X			X	
252	CUPRESSUS SEMPERVIRENS	CIMITERO	30	0	0	0	X				X			X	
253	CUPRESSUS SEMPERVIRENS	CIMITERO	35	6	11	3	X				X			X	
254	CUPRESSUS SEMPERVIRENS	CIMITERO	25	4	6	2	X				X			X	
255	CUPRESSUS SEMPERVIRENS	CIMITERO	35	8	8	3	X				X			X	
256	CUPRESSUS SEMPERVIRENS	CIMITERO	30	6	9	3	X				X			X	
257	CUPRESSUS SEMPERVIRENS	CIMITERO	35	6	7	3	X				X			X	
258	CUPRESSUS SEMPERVIRENS	CIMITERO	40	6	8	4	X				X			X	
259	CUPRESSUS SEMPERVIRENS	CIMITERO	35	6	9	4	X				X			X	
260	CUPRESSUS SEMPERVIRENS	CIMITERO	35	4	5	3	X				X			X	
261	CUPRESSUS SEMPERVIRENS	CIMITERO	35	8	7	3	X				X			X	
262	CUPRESSUS SEMPERVIRENS	CIMITERO	35	6	9	3	X				X			X	
263	CUPRESSUS SEMPERVIRENS	CIMITERO	42	4	8	4	X				X			X	
264	CUPRESSUS SEMPERVIRENS	CIMITERO	38	6	8	4	X				X			X	
265	CUPRESSUS SEMPERVIRENS	CIMITERO	40	6	8	3	X				X			X	
266	CUPRESSUS SEMPERVIRENS	CIMITERO	40	4	6	3	X				X			X	
267	CUPRESSUS SEMPERVIRENS	CIMITERO	42	4	6	2	X				X			X	
n totale	SPECIE RILEVATA	SITO	DIAM MEDIO FUSTO	DIAM MEDIO CHIOMA	ALTEZZA MEDIA PIANTA	ALTEZZA MEDIA INSERZIONE CHIOMA									
63	CUPRESSUS SEMPERVIRENS	CIMITERO	35	6	8	3									

CENSIMENTO ARBORICO DELLE ESSENZE VEGETANTI ALL'INTERNO DELL'ABITATO DEL COMUNE DI MELENUGNO													
N°	SPECIE	UBICAZIONE	PARAMETRI DEMOGRAFICI DI OGNI SINGOLA PUNTA	VALORE ESTETICO	STATO BIOMECCANICO	STATO VEGETATIVO							
			VALPACIZA	DIAMETRO CHIMA IN CM	DIAMETRO CHIMA IN CM	ALTEZZA TOTALE CHIMA IN M	ALTEZZA MEDIANA CHIMA	BASSO MEDIO ALTO	BUONO	MEGLIO PESIMO	BUONO	MEGLIO PESIMO	
268	CUPRESSUS ITALICA	VALEPACIZA	INTERNO PARTE	45	20	20	10	X	X		X		
269	QUERCUS ILEX	INTERNO PARTE	40	8	9	3	X	X	X		X		
270	CUPRESSUS ITALICA	VALEPACIZA	INTERNO PARTE	30	4	10	8	X	X		X		
271	CUPRESSUS ITALICA	VALEPACIZA	INTERNO PARTE	28	6	10	8	X	X		X		
272	CUPRESSUS ITALICA	VALEPACIZA	INTERNO PARTE	32	8	11	7	X	X		X		
273	CUPRESSUS ITALICA	VALEPACIZA	INTERNO PARTE	28	6	12	8	X	X		X		
274	CUPRESSUS ITALICA	VALEPACIZA	INTERNO PARTE	26	7	10	9	X	X		X		
275	CUPRESSUS ITALICA	VALEPACIZA	INTERNO PARTE	30	8	12	6	X	X		X		
276	CUPRESSUS ITALICA	VALEPACIZA	INTERNO PARTE	31	7	10	5	X	X		X		
277	CUPRESSUS ITALICA	VALEPACIZA	INTERNO PARTE	28	6	10	4	X	X		X		
278	CUPRESSUS ITALICA	VALEPACIZA	INTERNO PARTE	31	5	10	8	X	X		X		
279	CUPRESSUS ITALICA	VALEPACIZA	INTERNO PARTE	30	6	9	6	X	X		X		
280	CUPRESSUS ITALICA	VALEPACIZA	INTERNO PARTE	28	7	11	7	X	X		X		
281	CUPRESSUS ITALICA	VALEPACIZA	INTERNO PARTE	32	8	12	7	X	X		X		
282	CUPRESSUS ITALICA	VALEPACIZA	INTERNO PARTE	28	8	10	6	X	X		X		
283	CUPRESSUS ITALICA	VALEPACIZA	INTERNO PARTE	26	8	9	7	X	X		X		
284	CUPRESSUS ITALICA	VALEPACIZA	INTERNO PARTE	30	8	10	7	X	X		X		
285	CUPRESSUS ITALICA	VALEPACIZA	INTERNO PARTE	31	8	10	8	X	X		X		
286	CUPRESSUS ITALICA	VALEPACIZA	INTERNO PARTE	28	8	10	7	X	X		X		
287	CUPRESSUS ITALICA	VALEPACIZA	INTERNO PARTE	31	8	11	7	X	X		X		
288	CUPRESSUS ITALICA	VALEPACIZA	INTERNO PARTE	40	8	12	6	X	X		X		
289	CUPRESSUS ITALICA	VALEPACIZA	INTERNO PARTE	42	8	10	7	X	X		X		
290	CUPRESSUS ITALICA	VALEPACIZA	INTERNO PARTE	45	8	12	7	X	X		X		
291	CUPRESSUS ITALICA	VALEPACIZA	INTERNO PARTE	33	8	10	4	X	X		X		
292	CUPRESSUS ITALICA	VALEPACIZA	INTERNO PARTE	30	8	10	4	X	X		X		
293	CUPRESSUS ITALICA	VALEPACIZA	INTERNO PARTE	33	8	10	4	X	X		X		
294	CUPRESSUS ITALICA	VALEPACIZA	INTERNO PARTE	37	8	9	4	X	X		X		
295	CUPRESSUS ITALICA	VALEPACIZA	INTERNO PARTE	35	8	11	4	X	X		X		
296	CUPRESSUS ITALICA	VALEPACIZA	INTERNO PARTE	30	8	12	6	X	X		X		
297	CUPRESSUS ITALICA	VALEPACIZA	INTERNO PARTE	32	8	10	4	X	X		X		
298	CUPRESSUS ITALICA	VALEPACIZA	INTERNO PARTE	38	7	9	5	X	X		X		
299	CUPRESSUS ITALICA	VALEPACIZA	INTERNO PARTE	33	6	10	7	X	X		X		
300	CUPRESSUS ITALICA	VALEPACIZA	INTERNO PARTE	35	7	10	6	X	X		X		
301	CUPRESSUS ITALICA	VALEPACIZA	INTERNO PARTE	44	8	10	7	X	X		X		
302	CUPRESSUS ITALICA	VALEPACIZA	INTERNO PARTE	33	8	11	7	X	X		X		
303	CUPRESSUS ITALICA	VALEPACIZA	INTERNO PARTE	42	7	12	7	X	X		X		
304	CUPRESSUS ITALICA	VALEPACIZA	INTERNO PARTE	34	7	10	8	X	X		X		
305	CUPRESSUS ITALICA	VALEPACIZA	INTERNO PARTE	45	10	12	7	X	X		X		
306	CUPRESSUS ITALICA	VALEPACIZA	INTERNO PARTE	44	8	10	7	X	X		X		
307	CUPRESSUS ITALICA	VALEPACIZA	INTERNO PARTE	31	7	10	8	X	X		X		
308	CUPRESSUS ITALICA	VALEPACIZA	INTERNO PARTE	28	7	10	6	X	X		X		
309	CUPRESSUS ITALICA	VALEPACIZA	INTERNO PARTE	50	8	9	7	X	X		X		
310	CUPRESSUS ITALICA	VALEPACIZA	INTERNO PARTE	45	6	11	8	X	X		X		
311	CUPRESSUS ITALICA	VALEPACIZA	INTERNO PARTE	40	8	12	6	X	X		X		
312	CUPRESSUS ITALICA	VALEPACIZA	INTERNO PARTE	35	6	10	6	X	X		X		
313	CUPRESSUS ITALICA	VALEPACIZA	INTERNO PARTE	45	7	9	8	X	X		X		
314	CUPRESSUS ITALICA	VALEPACIZA	INTERNO PARTE	45	8	10	7	X	X		X		
315	CUPRESSUS ITALICA	VALEPACIZA	INTERNO PARTE	38	7	10	8	X	X		X		
316	CUPRESSUS ITALICA	VALEPACIZA	INTERNO PARTE	48	6	10	7	X	X		X		
317	CUPRESSUS ITALICA	VALEPACIZA	INTERNO PARTE	40	5	11	8	X	X		X		
318	CUPRESSUS ITALICA	VALEPACIZA	INTERNO PARTE	35	6	12	7	X	X		X		
319	CUPRESSUS ITALICA	VALEPACIZA	INTERNO PARTE	45	7	10	8	X	X		X		
320	CUPRESSUS ITALICA	VALEPACIZA	INTERNO PARTE	37	8	12	7	X	X		X		
321	CUPRESSUS ITALICA	VALEPACIZA	INTERNO PARTE	33	8	10	7	X	X		X		
322	CUPRESSUS ITALICA	VALEPACIZA	INTERNO PARTE	35	8	10	7	X	X		X		
323	CUPRESSUS ITALICA	VALEPACIZA	INTERNO PARTE	38	8	10	8	X	X		X		
324	CUPRESSUS ITALICA	VALEPACIZA	INTERNO PARTE	34	8	9	6	X	X		X		
325	CUPRESSUS ITALICA	VALEPACIZA	INTERNO PARTE	36	8	11	7	X	X		X		
326	CUPRESSUS ITALICA	VALEPACIZA	INTERNO PARTE	40	8	12	8	X	X		X		
327	CUPRESSUS ITALICA	VALEPACIZA	INTERNO PARTE	38	8	10	8	X	X		X		
328	CUPRESSUS ITALICA	VALEPACIZA	INTERNO PARTE	37	8	9	7	X	X		X		
329	CUPRESSUS ITALICA	VALEPACIZA	INTERNO PARTE	50	12	15	8	X	X		X		
330	CUPRESSUS ITALICA	VALEPACIZA	INTERNO PARTE	42	8	11	9	X	X		X		
331	CUPRESSUS ITALICA	VALEPACIZA	INTERNO PARTE	45	8	12	8	X	X		X		
332	CUPRESSUS ITALICA	VALEPACIZA	INTERNO PARTE	33	8	10	8	X	X		X		
333	CUPRESSUS ITALICA	VALEPACIZA	INTERNO PARTE	30	8	12	8	X	X		X		
334	CUPRESSUS ITALICA	VALEPACIZA	INTERNO PARTE	18	1,5	10	7	X	X		X		
335	CUPRESSUS ITALICA	VALEPACIZA	INTERNO PARTE	20	1,5	10	8	X	X		X		
336	CUPRESSUS ITALICA	VALEPACIZA	INTERNO PARTE	22	1,5	10	9	X	X		X		
337	CUPRESSUS ITALICA	VALEPACIZA	INTERNO PARTE	16	1,5	9	6	X	X		X		
338	CUPRESSUS ITALICA	VALEPACIZA	INTERNO PARTE	18	1,5	11	5	X	X		X		
339	CUPRESSUS ITALICA	VALEPACIZA	INTERNO PARTE	18	1,5	12	4	X	X		X		
340	CUPRESSUS ITALICA	VALEPACIZA	INTERNO PARTE	20	1,5	10	8	X	X		X		
341	CUPRESSUS ITALICA	VALEPACIZA	INTERNO PARTE	22	1,5	9	6	X	X		X		
342	CUPRESSUS ITALICA	VALEPACIZA	INTERNO PARTE	16	1,5	10	7	X	X		X		
343	CUPRESSUS ITALICA	VALEPACIZA	INTERNO PARTE	18	1,5	10	7	X	X		X		
344	CUPRESSUS ITALICA	VALEPACIZA	INTERNO PARTE	18	1,5	10	6	X	X		X		
345	CUPRESSUS ITALICA	VALEPACIZA	INTERNO PARTE	20	1,5	11	7	X	X		X		
346	CUPRESSUS ITALICA	VALEPACIZA	INTERNO PARTE	22	1,5	12	7	X	X		X		
347	CUPRESSUS ITALICA	VALEPACIZA	INTERNO PARTE	16	1,5	10	8	X	X		X		
348	CUPRESSUS ITALICA	VALEPACIZA	INTERNO PARTE	18	1,5	12	7	X	X		X		
349	CUPRESSUS ITALICA	VALEPACIZA	INTERNO PARTE	18	1,5	10	7	X	X		X		
350	CUPRESSUS ITALICA	VALEPACIZA	INTERNO PARTE	20	1,5	10	6	X	X		X		
351	CUPRESSUS ITALICA	VALEPACIZA	INTERNO PARTE	22	1,5	10	7	X	X		X		
352	CUPRESSUS ITALICA	VALEPACIZA	INTERNO PARTE	22	1,5	10	7	X	X		X		
353	CUPRESSUS ITALICA	VALEPACIZA	INTERNO PARTE	16	1,5	9	7	X	X		X		
354	CUPRESSUS ITALICA	VALEPACIZA	INTERNO PARTE	18	1,5	11	4	X	X		X		
355	CUPRESSUS ITALICA	VALEPACIZA	INTERNO PARTE	18	1,5	12	4	X	X		X		
356	CUPRESSUS ITALICA	VALEPACIZA	INTERNO PARTE	20	1,5	10	4	X	X		X		
357	CUPRESSUS ITALICA	VALEPACIZA	INTERNO PARTE	22	1,5	9	4	X	X		X		
358	CUPRESSUS ITALICA	VALEPACIZA	INTERNO PARTE	16	1,5	12	3	X	X		X		
359	CUPRESSUS ITALICA	VALEPACIZA	INTERNO PARTE	18	1,5	9	3	X	X		X		
360	CUPRESSUS ITALICA	VALEPACIZA	INTERNO PARTE	18	1,5	10	4	X	X		X		
361	CUPRESSUS ITALICA	VALEPACIZA	INTERNO PARTE	20	1,5	11	3	X	X		X		
362	CUPRESSUS ITALICA	VALEPACIZA	INTERNO PARTE	22	1,5	9	4	X	X		X		
363	CUPRESSUS ITALICA	VALEPACIZA	INTERNO PARTE	16	1,5	10	3	X	X		X		
364	CUPRESSUS ITALICA	VALEPACIZA	INTERNO PARTE	18	1,5	10	3	X	X		X		
365	CUPRESSUS ITALICA	VALEPACIZA	INTERNO PARTE	20	1,5	9	4	X	X		X		
366	CUPRESSUS ITALICA	VALEPACIZA	INTERNO PARTE	20	1,5	8	3	X	X		X		
367	CUPRESSUS ITALICA	VALEPACIZA	INTERNO PARTE	22	1,5	9	3	X	X		X		
368	CUPRESSUS ITALICA	VALEPACIZA	INTERNO PARTE	16	1,5	4	0	X	X		X		
369	CUPRESSUS ITALICA	VALEPACIZA	INTERNO PARTE	18	1,5	4	0	X	X		X		
370	CUPRESSUS ITALICA	VALEPACIZA	INTERNO PARTE	18	1,5	4	0	X	X		X		
371	CUPRESSUS ITALICA	VALEPACIZA	INTERNO PARTE	22	1,5	4	0	X	X		X		
372	CUPRESSUS ITALICA	VALEPACIZA	INTERNO PARTE	16	1,5	4	0	X	X		X		
373	CUPRESSUS ITALICA	VALEPACIZA	INTERNO PARTE	18	1,5	4	0	X	X		X		
374	CUPRESSUS ITALICA	VALEPACIZA	INTERNO PARTE	18	1,5	4	0	X	X		X		
375	CUPRESSUS ITALICA	VALEPACIZA	INTERNO PARTE	20	1,5	4	0	X	X		X		
376	CUPRESSUS ITALICA	VALEPACIZA	INTERNO PARTE	22	1,5	4	0	X	X		X		
377	CUPRESSUS ITALICA	VALEPACIZA	INTERNO PARTE	16	1,5	4	1	X	X		X		
378	CUPRESSUS ITALICA	VALEPACIZA	INTERNO PARTE	18	1,5	9	3	X	X		X		
379	CUPRESSUS ITALICA	VALEPACIZA	INTERNO PARTE	18	1,5	9	4	X	X		X		
380	CUPRESSUS ITALICA	VALEPACIZA	INTERNO PARTE	20	1,5	12	5	X	X		X		
381	CUPRESSUS ITALICA	VALEPACIZA	INTERNO PARTE	22	1,5	9	3	X	X		X		
382	CUPRESSUS ITALICA	VALEPACIZA	INTERNO PARTE	16	1,5	6	3	X	X		X		
383	CUPRESSUS ITALICA	VALEPACIZA	INTERNO PARTE	24	1,5	8	3	X	X		X		
384	CUPRESSUS ITALICA	VALEPACIZA	INTERNO PARTE	25	1,5	7	3	X	X		X		
385	CUPRESSUS ITALICA	VALEPACIZA	INTERNO PARTE	25	1,5				X		X		
386	CUPRESSUS ITALICA	VALEPACIZA	INTERNO PARTE	25	1,5				X		X		
387	CUPRESSUS ITALICA	VALEPACIZA	INTERNO PARTE	25	1,5				X		X		
388	CUPRESSUS ITALICA	VALEPACIZA	INTERNO PARTE	25	1,5				X		X		
389	CUPRESSUS ITALICA	VALEPACIZA	INTERNO PARTE	25	1,5				X		X		
390	CUPRESSUS ITALICA	VALEPACIZA	INTERNO PARTE	25	1,5				X		X		
391	CUPRESSUS ITALICA	VALEPACIZA	INTERNO PARTE	25	1,5				X		X		
392	CUPRESSUS ITALICA	VALEPACIZA	INTERNO PARTE	25	1,5				X		X		
393	CUPRESSUS ITALICA	VALEPACIZA	INTERNO PARTE	25	1,5				X		X		
394	CUPRESSUS ITALICA	VALEPACIZA	INTERNO PARTE	25	1,5				X		X		
395	CUPRESSUS ITALICA	VALEPACIZA	INTERNO PARTE	25	1,5				X		X		
396	CUPRESSUS ITALICA	VALEPACIZA	INTERNO PARTE	25	1,5				X		X		
397	CUPRESSUS ITALICA	VALEPACIZA	INTERNO PARTE	25	1,5				X		X		
398	CUPRESSUS ITALICA	VALEPACIZA	INTERNO PARTE	25	1,5				X		X		
399	CUPRESSUS ITALICA	VALEPACIZA	INTERNO PARTE	25	1,5				X		X		
400	CUPRESSUS ITALICA	VALEPACIZA	INTERNO PARTE	25	1,5				X		X		

CENSIMENTO ARBOREO DELLE ESSENZE VEGETANTI ALL'INTERNO DELL'ABITATO DEL COMUNE DI MELENDUGNO															
N°	SPECIE	UBICAZIONE	PARAMETRI DENDROMETRICI DI OGNI SINGOLA PIANTA				VALORE ESTETICO			STATO BIOMECCANICO			STATO VEGETATIVO		
	TILIA PLATYPHYLLOS	VIA/PIAZZA	DIAMETRO FUSTO A MT 1,30 IN CM	DIAMETRO CHIOMA IN MT	ALTEZZA TOTALE PIANTA	ALTEZZA INSERZIONE CHIOMA	BASSO	MEDIO	ALTO	BUONO	MEDIOCRE	PESSIMO	BUONO	MEDIOCRE	PESSIMO
412	TILIA PLATYPHYLLOS	PIAZZA NENNI	35	3	4	2		X		X			X		
413	TILIA PLATYPHYLLOS	PIAZZA NENNI	30	3	4	2		X		X			X		
414	TILIA PLATYPHYLLOS	PIAZZA NENNI	33	3	4	2		X		X			X		
415	TILIA PLATYPHYLLOS	PIAZZA NENNI	32	3	4	2		X		X			X		
416	TILIA PLATYPHYLLOS	PIAZZA NENNI	28	3	4	2		X		X			X		
417	TILIA PLATYPHYLLOS	PIAZZA NENNI	27	3	4	2		X		X			X		
418	TILIA PLATYPHYLLOS	PIAZZA NENNI	28	3	4	2		X		X			X		
419	TILIA PLATYPHYLLOS	PIAZZA NENNI	30	3	4	2		X		X			X		
420	TILIA PLATYPHYLLOS	PIAZZA NENNI	32	3	4	2		X		X			X		
421	TILIA PLATYPHYLLOS	PIAZZA NENNI	28	3	4	2		X		X			X		
422	TILIA PLATYPHYLLOS	PIAZZA NENNI	31	3	4	2		X		X			X		
423	TILIA PLATYPHYLLOS	PIAZZA NENNI	26	3	4	2		X		X			X		
424	TILIA PLATYPHYLLOS	PIAZZA NENNI	30	3	4	2		X		X			X		
425	TILIA PLATYPHYLLOS	PIAZZA NENNI	28	3	4	2		X		X			X		
426	TILIA PLATYPHYLLOS	PIAZZA NENNI	26	3	4	2		X		X			X		
427	TILIA PLATYPHYLLOS	PIAZZA NENNI	27	3	4	2		X		X			X		
428	TILIA PLATYPHYLLOS	PIAZZA NENNI	30	3	4	2		X		X			X		
429	TILIA PLATYPHYLLOS	PIAZZA NENNI	26	3	4	2		X		X			X		
430	TILIA PLATYPHYLLOS	PIAZZA NENNI	28	3	4	2		X		X			X		
431	TILIA PLATYPHYLLOS	PIAZZA NENNI	30	3	4	2		X		X			X		
432	TILIA PLATYPHYLLOS	PIAZZA NENNI	28	3	4	2		X		X			X		
433	TILIA PLATYPHYLLOS	PIAZZA NENNI	26	3	4	2		X		X			X		
434	TILIA PLATYPHYLLOS	PIAZZA NENNI	25	3	4	2		X		X			X		
435	TILIA PLATYPHYLLOS	PIAZZA NENNI	28	3	4	2		X		X			X		
436	TILIA PLATYPHYLLOS	PIAZZA NENNI	30	3	4	2		X		X			X		
437	TILIA PLATYPHYLLOS	PIAZZA NENNI	26	3	4	2		X		X			X		
438	TILIA PLATYPHYLLOS	PIAZZA NENNI	28	3	4	2		X		X			X		
439	TILIA PLATYPHYLLOS	PIAZZA NENNI	27	3	4	2		X		X			X		
440	TILIA PLATYPHYLLOS	PIAZZA NENNI	30	3	4	2		X		X			X		
441	TILIA PLATYPHYLLOS	PIAZZA NENNI	31	3	4	2		X		X			X		
442	TILIA PLATYPHYLLOS	PIAZZA NENNI	27	3	4	2		X		X			X		
443	TILIA PLATYPHYLLOS	PIAZZA NENNI	26	3	4	2		X		X			X		
444	TILIA PLATYPHYLLOS	PIAZZA NENNI	28	3	4	2		X		X			X		
445	TILIA PLATYPHYLLOS	PIAZZA NENNI	28	3	4	2		X		X			X		
446	TILIA PLATYPHYLLOS	PIAZZA NENNI	30	3	4	2		X		X			X		
447	TILIA PLATYPHYLLOS	PIAZZA NENNI	31	3	4	2		X		X			X		
448	TILIA PLATYPHYLLOS	PIAZZA NENNI	28	3	4	2		X		X			X		
449	TILIA PLATYPHYLLOS	PIAZZA NENNI	25	3	4	2		X		X			X		
450	TILIA PLATYPHYLLOS	PIAZZA NENNI	25	3	4	2		X		X			X		
451	TILIA PLATYPHYLLOS	PIAZZA NENNI	27	3	4	2		X		X			X		
452	TILIA PLATYPHYLLOS	PIAZZA NENNI	28	3	4	2		X		X			X		
453	TILIA PLATYPHYLLOS	PIAZZA NENNI	27	3	4	2		X		X			X		
454	TILIA PLATYPHYLLOS	PIAZZA NENNI	28	3	4	2		X		X			X		
455	TILIA PLATYPHYLLOS	PIAZZA NENNI	30	3	4	2		X		X			X		
456	TILIA PLATYPHYLLOS	PIAZZA NENNI	28	3	4	2		X		X			X		
457	TILIA PLATYPHYLLOS	PIAZZA NENNI	28	3	4	2		X		X			X		
458	TILIA PLATYPHYLLOS	PIAZZA NENNI	31	3	4	2		X		X			X		
459	TILIA PLATYPHYLLOS	PIAZZA NENNI	30	3	4	2		X		X			X		
460	TILIA PLATYPHYLLOS	PIAZZA NENNI	28	3	4	2		X		X			X		
461	TILIA PLATYPHYLLOS	PIAZZA NENNI	26	3	4	2		X		X			X		
462	TILIA PLATYPHYLLOS	PIAZZA NENNI	25	3	4	2		X		X			X		
463	TILIA PLATYPHYLLOS	PIAZZA NENNI	28	3	4	2		X		X			X		
464	TILIA PLATYPHYLLOS	PIAZZA NENNI	26	3	4	2		X		X			X		
465	TILIA PLATYPHYLLOS	PIAZZA NENNI	28	3	4	2		X		X			X		
466	TILIA PLATYPHYLLOS	PIAZZA NENNI	31	3	4	2		X		X			X		
n totale	SPECIE RILEVATA	SITO	DIAM MEDIO FUSTO	DIAM MEDIO CHIOMA	ALTEZZA MEDIA PIANTA	ALTEZZA MEDIA INSERZIONE CHIOMA									
55	TILIA PLATYPHYLLOS	PIAZZA NENNI	28	3	4	2									

CENSIMENTO ARBOREO DELLE ESSENZE VEGETANTI ALL'INTERNO DELL'ABITATO DEL COMUNE DI MELENDUGNO															
N°	SPECIE	UBICAZIONE	PARAMETRI DENDROMETRICI DI OGNI SINGOLA PIANTA				VALORE ESTETICO			STATO BIOMECCANICO			STATO VEGETATIVO		
	PINUS, EUCALIPTUS, SCHINUS, QUERCUS, ROBINIA	VIA/PIAZZA	DIAMETRO FUSTO A MT 1,30 IN CM	DIAMETRO CHIOMA IN MT	ALTEZZA TOTALE PIANTA	ALTEZZA INSERZIONE CHIOMA	BASSO	MEDIO	ALTO	BUONO	MEDIOCRE	PESSIMO	BUONO	MEDIOCRE	PESSIMO
467	EUCALIPTUS GLOBULUS (EUCALIPTO)	PIAZZA P.NERUDA	50	10	15	4	X				X			X	
468	PINUS HALEPENSIS (PINO D'ALEPPO)	PIAZZA P.NERUDA	35	8	8	4	X				X			X	
469	SCHINUS MOLLE (FALSO PEPE)	PIAZZA P.NERUDA	25	4	6	3	X			X			X		
470	PINUS HALEPENSIS (PINO D'ALEPPO)	PIAZZA P.NERUDA	45	8	11	4	X				X			X	
471	PINUS HALEPENSIS (PINO D'ALEPPO)	PIAZZA P.NERUDA	55	8	10	3	X				X			X	
472	PINUS HALEPENSIS (PINO D'ALEPPO)	PIAZZA P.NERUDA	55	8	8	4	X				X			X	
473	PINUS HALEPENSIS (PINO D'ALEPPO)	PIAZZA P.NERUDA	50	8	10	4	X				X			X	
474	PINUS HALEPENSIS (PINO D'ALEPPO)	PIAZZA P.NERUDA	45	8	8	3	X				X			X	
475	PINUS HALEPENSIS (PINO D'ALEPPO)	PIAZZA P.NERUDA	50	8	10	4	X				X			X	
476	QUERCUS ILEX (LECCIO)	PIAZZA P.NERUDA	35	6	8	4					X		X		
477	ROBINIA PSEUDOACACIA (ROBINIA)	PIAZZA P.NERUDA	23	4	5	3	X			X			X		
n totale	SPECIE RILEVATA	SITO	DIAM MEDIO FUSTO	DIAM MEDIO CHIOMA	ALTEZZA MEDIA PIANTA	ALTEZZA MEDIA INSERZIONE CHIOMA									
7	PINUS HALEPENSIS (PINO D'ALEPPO)	PIAZZA P.NERUDA	48	8	9	4									
1	QUERCUS ILEX (LECCIO)	PIAZZA P.NERUDA	35	6	8	4									
1	EUCALIPTUS GLOBULUS (EUCALIPTO)	PIAZZA P.NERUDA	50	4	5	3									
1	ROBINIA PSEUDOACACIA (ROBINIA)	PIAZZA P.NERUDA	23	4	5	3									
1	SCHINUS MOLLE (FALSO PEPE)	PIAZZA P.NERUDA	25	4	6	3									

CENSIMENTO ARBOREO DELLE ESSENZE VEGETANTI ALL'INTERNO DELL'ABITATO DEL COMUNE DI MELENDUGNO

N°	SPECIE	UBICAZIONE	PARAMETRI DENDROMETRICI DI OGNI SINGOLA PIANTA				VALORE ESTETICO			STATO BIOMECCANICO			STATO VEGETATIVO		
	FICUS, QUERCUS, MAGNOLIA	VIA/PIAZZA	DIAMETRO FUSTO A MT 1,30 IN CM	DIAMETRO CHIOMA IN MT	ALTEZZA TOTALE PIANTA	ALTEZZA INSERZIONE CHIOMA	BASSO	MEDIO	ALTO	BUONO	MEDIOCRE	PESSIMO	BUONO	MEDIOCRE	PESSIMO
478	FICUS BENJAMINA (FICUS)	PIAZZA SANDRO PERTINI	40	10	6	3	X			X			X		
479	FICUS BENJAMINA (FICUS)	PIAZZA SANDRO PERTINI	30	8	6	3	X			X			X		
480	FICUS BENJAMINA (FICUS)	PIAZZA SANDRO PERTINI	35	10	7	3	X			X			X		
481	MAGNOLIA GRANDIFLORA (MAGNOLIA)	PIAZZA SANDRO PERTINI	15	4	5	2		X		X			X		
482	MAGNOLIA GRANDIFLORA (MAGNOLIA)	PIAZZA SANDRO PERTINI	14	4	4	2		X		X			X		
483	MAGNOLIA GRANDIFLORA (MAGNOLIA)	PIAZZA SANDRO PERTINI	15	4	5	2		X		X			X		
484	MAGNOLIA GRANDIFLORA (MAGNOLIA)	PIAZZA SANDRO PERTINI	18	4	5	2		X		X			X		
485	QUERCUS ILEX (LECCIO)	PIAZZA SANDRO PERTINI	12	4	4	2				X			X		
486	QUERCUS ILEX (LECCIO)	PIAZZA SANDRO PERTINI	14	6	5	2				X			X		
487	QUERCUS ILEX (LECCIO)	PIAZZA SANDRO PERTINI	24	6	5	2				X			X		
488	QUERCUS ILEX (LECCIO)	PIAZZA SANDRO PERTINI	22	6	5	2				X			X		
489	QUERCUS ILEX (LECCIO)	PIAZZA SANDRO PERTINI	25	4	5	2				X			X		
490	QUERCUS ILEX (LECCIO)	PIAZZA SANDRO PERTINI	20	4	4	3				X			X		
491	QUERCUS ILEX (LECCIO)	PIAZZA SANDRO PERTINI	27	8	5	3				X			X		
n totale	SPECIE RILEVATA	SITO	DIAM MEDIO FUSTO	DIAM MEDIO CHIOMA	ALTEZZA MEDIA PIANTA	ALTEZZA MEDIA INSERZIONE CHIOMA									
3	FICUS BENJAMINA (FICUS)	PIAZZA SANDRO PERTINI	35	9	6	3									
7	QUERCUS ILEX (LECCIO)	PIAZZA SANDRO PERTINI	21	5	5	2									
4	MAGNOLIA GRANDIFLORA (MAGNOLIA)	PIAZZA SANDRO PERTINI	15	16	4	2									

CENSIMENTO ARBOREO DELLE ESSENZE VEGETANTI ALL'INTERNO DELL'ABITATO DEL COMUNE DI MELENDUGNO

N°	SPECIE	UBICAZIONE	PARAMETRI DENDROMETRICI DI OGNI SINGOLA PIANTA				VALORE ESTETICO			STATO BIOMECCANICO			STATO VEGETATIVO		
	PINUS,CUPRESSUS,JUGLANS, FICUS	VIA/PIAZZA	DIAMETRO FUSTO A MT 1,30 IN CM	DIAMETRO CHIODA IN MT	ALTEZZA TOTALE PIANTA	ALTEZZA INSERZIONE CHIODA	BASSO	MEDIO	ALTO	BUONO	MEDIOCRE	PESSIMO	BUONO	MEDIOCRE	PESSIMO
492	JUGLANS REGIA (NOCE COMUNE)	PIAZZETTA CADUTI	55	16	8	3					X			X	
493	FICUS BENJAMINA (FICUS)	PIAZZETTA CADUTI	35	10	7	3	X				X			X	
494	CUPRESSUS SEMPERVIRENS (CIPRESSO)	PIAZZETTA CADUTI	40	6	9	3		X			X			X	
495	FICUS CARICA (FICO COMUNE)	PIAZZETTA CADUTI	55	8	5	2	X				X			X	
496	CUPRESSUS SEMPERVIRENS (CIPRESSO)	PIAZZETTA CADUTI	42	6	9	4		X			X			X	
497	CUPRESSUS SEMPERVIRENS (CIPRESSO)	PIAZZETTA CADUTI	45	8	9	4		X			X			X	
498	PINUS HALEPENSIS (PINO D'ALEPPO)	PIAZZETTA CADUTI	45	8	10	5	X				X			X	
499	CUPRESSUS SEMPERVIRENS (CIPRESSO)	PIAZZETTA CADUTI	55	6	9	8		X			X			X	
500	FICUS BENJAMINA (FICUS)	PIAZZETTA CADUTI	18	6	5	2	X				X			X	
501	FICUS BENJAMINA (FICUS)	PIAZZETTA CADUTI	16	6	5	2	X				X			X	
n totale	SPECIE RILEVATA	SITO	DIAM MEDIO FUSTO	DIAM MEDIO CHIODA	ALTEZZA MEDIA PIANTA	ALTEZZA MEDIA INSERZIONE CHIODA									
4	FICUS BENJAMINA (FICUS)	PIAZZETTA CADUTI	23	7	5	2									
1	JUGLANS REGIA (NOCE COMUNE)	PIAZZETTA CADUTI	55	16	8	3									
4	CUPRESSUS SEMPERVIRENS (CIPRESSO)	PIAZZETTA CADUTI	50	7	9	4									
1	PINUS HALEPENSIS (PINO D'ALEPPO)	PIAZZETTA CADUTI	45	8	10	5									
1	FICUS CARICA (FICO COMUNE)	PIAZZETTA CADUTI	55	8	5	2									

CENSIMENTO ARBOREO DELLE ESSENZE VEGETANTI ALL'INTERNO DELL'ABITATO DEL COMUNE DI MELENDUGNO															
N°	SPECIE	UBICAZIONE	PARAMETRI DENDROMETRICI DI OGNI SINGOLA PIANTA				VALORE ESTETICO			STATO BIOMECCANICO			STATO VEGETATIVO		
	SCHINUS, CERATONIA	VIA/PIAZZA	DIAMETRO DEL FUSTO A MT 1,30 IN CM	DIAMETRO CHIOMA IN MT	ALTEZZA PIANTA	ALTEZZA INSERZIONE CHIOMA	BASSO	MEDIO	ALTO	BUONO	MEDIOCRE	PESSIMO	BUONO	MEDIOCRE	PESSIMO
502	CERATONIA SILIQUA (CARRUBO)	VIA G.DI VITTORIO	20	6	6	3		X		X			X		
503	CERATONIA SILIQUA (CARRUBO)	VIA G.DI VITTORIO	25	5	6	3		X		X			X		
504	CERATONIA SILIQUA (CARRUBO)	VIA G.DI VITTORIO	28	5	6	3				X			X		
505	CERATONIA SILIQUA (CARRUBO)	VIA G.DI VITTORIO	25	5	6	3				X			X		
506	SCHINUS MOLLE (FALSO PEPE)	VIA G.DI VITTORIO	18	5	6	2	X			X			X		
507	SCHINUS MOLLE (FALSO PEPE)	VIA G.DI VITTORIO	20	5	6	2	X			X			X		
n totale	SPECIE RILEVATA	SITO	DIAM MEDIO FUSTO	DIAM MEDIO CHIOMA	ALTEZZA MEDIA PIANTA	ALTEZZA MEDIA INSERZIONE CHIOMA									
4	CERATONIA SILIQUA (CARRUBO)	VIA G. DI VITTORIO	25	5	6	3									
2	SCHINUS MOLLE (FALSO PEPE)	VIA G. DI VITTORIO	22	5	6	2									

CENSIMENTO ARBOREO DELLE ESSENZE VEGETANTI ALL'INTERNO DELL'ABITATO DEL COMUNE DI MELENDUGNO

[illegible]

CENSIMENTO ARBOREO DELLE ESSENZE VEGETANTI ALL'INTERNO DELL'ABITATO DEL COMUNE DI MELENDUGNO															
N°	SPECIE	UBICAZIONE	PARAMETRI DENDROMETRICI DI OGNI SINGOLA PIANTA				VALORE ESTETICO			STATO BIOMECCANICO			STATO VEGETATIVO		
	PINUS PINEA (PINO DOMESTICO)	VIA/PIAZZA	DIAMETRO FUSTO A MT 1,30 IN CM	DIAMETRO CHIOMA IN MT	ALTEZZA TOTALE PIANTA	ALTEZZA INSERZIONE CHIOMA	BASSO	MEDIO	ALTO	BUONO	MEDIOCRE	PESSIMO	BUONO	MEDIOCRE	PESSIMO
580	PINUS PINEA (PINO DOMESTICO)	SERRE-CAMPO DI BOCCHE	50	8	10	6	X					X	X		
581	PINUS PINEA (PINO DOMESTICO)	SERRE-CAMPO DI BOCCHE	45	8	10	5	X					X	X		
582	PINUS PINEA (PINO DOMESTICO)	SERRE-CAMPO DI BOCCHE	35	6	7	4	X					X	X		
583	PINUS PINEA (PINO DOMESTICO)	SERRE-CAMPO DI BOCCHE	35	6	6	4	X					X	X		
584	PINUS PINEA (PINO DOMESTICO)	SERRE-CAMPO DI BOCCHE	38	6	7	4	X					X	X		
585	PINUS PINEA (PINO DOMESTICO)	SERRE-CAMPO DI BOCCHE	35	6	7	4	X					X	X		
586	PINUS PINEA (PINO DOMESTICO)	SERRE-CAMPO DI BOCCHE	38	6	8	5	X					X	X		
587	PINUS PINEA (PINO DOMESTICO)	SERRE-CAMPO DI BOCCHE	35	4	8	4	X					X	X		
588	PINUS PINEA (PINO DOMESTICO)	SERRE-CAMPO DI BOCCHE	33	6	8	5	X					X	X		
589	PINUS PINEA (PINO DOMESTICO)	SERRE-CAMPO DI BOCCHE	40	8	8	5	X					X	X		
590	PINUS PINEA (PINO DOMESTICO)	SERRE-CAMPO DI BOCCHE	35	4	6	3	X					X	X		
591	PINUS PINEA (PINO DOMESTICO)	SERRE-CAMPO DI BOCCHE	40	6	8	5	X					X	X		
592	PINUS PINEA (PINO DOMESTICO)	SERRE-CAMPO DI BOCCHE	50	8	7	4	X					X	X		
593	PINUS PINEA (PINO DOMESTICO)	SERRE-CAMPO DI BOCCHE	55	8	10	6	X					X	X		
594	PINUS PINEA (PINO DOMESTICO)	SERRE-CAMPO DI BOCCHE	48	8	10	6	X					X	X		
595	PINUS PINEA (PINO DOMESTICO)	SERRE-CAMPO DI BOCCHE	50	8	9	5	X					X	X		
596	PINUS PINEA (PINO DOMESTICO)	SERRE-CAMPO DI BOCCHE	53	8	9	5	X					X	X		
597	PINUS PINEA (PINO DOMESTICO)	SERRE-CAMPO DI BOCCHE	48	6	9	5	X					X	X		
598	PINUS PINEA (PINO DOMESTICO)	SERRE-CAMPO DI BOCCHE	42	8	9	5	X					X	X		
599	PINUS PINEA (PINO DOMESTICO)	SERRE-CAMPO DI BOCCHE	25	4	6	3	X					X	X		
600	PINUS PINEA (PINO DOMESTICO)	SERRE-CAMPO DI BOCCHE	28	4	6	3	X					X	X		
601	PINUS PINEA (PINO DOMESTICO)	SERRE-CAMPO DI BOCCHE	33	6	7	4	X					X	X		
602	PINUS PINEA (PINO DOMESTICO)	SERRE-CAMPO DI BOCCHE	30	6	7	4	X					X	X		
603	PINUS PINEA (PINO DOMESTICO)	SERRE-CAMPO DI BOCCHE	33	6	7	4	X					X	X		
604	PINUS PINEA (PINO DOMESTICO)	SERRE-CAMPO DI BOCCHE	37	6	7	4	X					X	X		
605	PINUS PINEA (PINO DOMESTICO)	SERRE-CAMPO DI BOCCHE	35	8	7	4	X					X	X		
606	PINUS PINEA (PINO DOMESTICO)	SERRE-CAMPO DI BOCCHE	40	6	10	6	X					X	X		
607	PINUS PINEA (PINO DOMESTICO)	SERRE-CAMPO DI BOCCHE	42	8	8	4	X					X	X		
608	PINUS PINEA (PINO DOMESTICO)	SERRE-CAMPO DI BOCCHE	38	6	9	5	X					X	X		
609	PINUS PINEA (PINO DOMESTICO)	SERRE-CAMPO DI BOCCHE	45	10	11	7	X					X	X		
610	PINUS PINEA (PINO DOMESTICO)	SERRE-CAMPO DI BOCCHE	42	6	9	6	X					X	X		
611	PINUS PINEA (PINO DOMESTICO)	SERRE-CAMPO DI BOCCHE	44	8	10	7	X					X	X		
612	PINUS PINEA (PINO DOMESTICO)	SERRE-CAMPO DI BOCCHE	53	6	12	7	X					X	X		
613	PINUS PINEA (PINO DOMESTICO)	SERRE-CAMPO DI BOCCHE	50	8	11	7	X					X	X		
614	PINUS PINEA (PINO DOMESTICO)	SERRE-CAMPO DI BOCCHE	53	8	12	8	X					X	X		
615	PINUS PINEA (PINO DOMESTICO)	SERRE-CAMPO DI BOCCHE	55	6	12	7	X					X	X		
616	PINUS PINEA (PINO DOMESTICO)	SERRE-CAMPO DI BOCCHE	53	8	10	7	X					X	X		
617	PINUS PINEA (PINO DOMESTICO)	SERRE-CAMPO DI BOCCHE	58	8	10	8	X					X	X		
618	PINUS PINEA (PINO DOMESTICO)	SERRE-CAMPO DI BOCCHE	52	6	8	5	X					X	X		
619	PINUS PINEA (PINO DOMESTICO)	SERRE-CAMPO DI BOCCHE	60	10	8	5	X					X	X		
620	PINUS PINEA (PINO DOMESTICO)	SERRE-CAMPO DI BOCCHE	38	6	8	5	X					X	X		
621	PINUS PINEA (PINO DOMESTICO)	SERRE-CAMPO DI BOCCHE	45	10	10	6	X					X	X		
622	PINUS PINEA (PINO DOMESTICO)	SERRE-CAMPO DI BOCCHE	50	10	11	5	X					X	X		
623	PINUS PINEA (PINO DOMESTICO)	SERRE-CAMPO DI BOCCHE	53	10	10	5	X					X	X		
624	PINUS PINEA (PINO DOMESTICO)	SERRE-CAMPO DI BOCCHE	50	6	9	7	X					X	X		
625	PINUS PINEA (PINO DOMESTICO)	SERRE-CAMPO DI BOCCHE	55	8	10	6	X					X	X		
n totale	SPECIE RILEVATA	SITO	DIAM MEDIO FUSTO	DIAM MEDIO CHIOMA	ALTEZZA MEDIA PIANTA	ALTEZZA MEDIA INSERZIONE CHIOMA									
46	PINUS PINEA (PINO DOMESTICO)	SERRE-CAMPO DI BOCCHE	44	7	9	5									

CENSIMENTO ARBOREO DELLE ESSENZE VEGETANTI ALL'INTERNO DELL'ABITATO DEL COMUNE DI MELENDUGNO															
N°	SPECIE	UBICAZIONE	PARAMETRI DENDROMETRICI DI OGNI SINGOLA PIANTA				VALORE ESTETICO			STATO BIOMECCANICO			STATO VEGETATIVO		
	SCHINUS, LIGUSTRO, FICUS, QUERCUS	VIA/PIAZZA	DIAMETRO FUSTO A MT 1,30 IN CM	DIAMETRO CHIOMA IN MT	ALTEZZA TOTALE PIANTA	ALTEZZA INSERZIONE CHIOMA	BASSO	MEDIO	ALTO	BUONO	MEDIOCRE	PESSIMO	BUONO	MEDIOCRE	PESSIMO
647	SCHINUS MOLLE (FALSO PEPE)	VIA MARTANO	35	6	5	2	x			X			X		
648	SCHINUS MOLLE (FALSO PEPE)	VIA MARTANO	30	6	5	2	x			X			X		
649	LIGUSTRUM EXCELSUM (LIGUSTRO VARIEGATO)	VIA MARTANO	12	4	4	2	x			X			X		
650	LIGUSTRUM EXCELSUM (LIGUSTRO VARIEGATO)	VIA MARTANO	13	4	4	2	x			X			X		
651	LIGUSTRUM EXCELSUM (LIGUSTRO VARIEGATO)	VIA MARTANO	13	4	4	2	x			X			X		
652	LIGUSTRUM EXCELSUM (LIGUSTRO VARIEGATO)	VIA MARTANO	15	4	4	2	x			X			X		
653	LIGUSTRUM EXCELSUM (LIGUSTRO VARIEGATO)	VIA MARTANO	13	4	4	2	x			X			X		
654	LIGUSTRUM EXCELSUM (LIGUSTRO VARIEGATO)	VIA MARTANO	12	4	4	2	x			X			X		
655	LIGUSTRUM EXCELSUM (LIGUSTRO VARIEGATO)	VIA MARTANO	14	4	4	2	x			X			X		
656	LIGUSTRUM EXCELSUM (LIGUSTRO VARIEGATO)	VIA MARTANO	13	4	4	2	x			X			X		
657	LIGUSTRUM EXCELSUM (LIGUSTRO VARIEGATO)	VIA MARTANO	12	4	4	2	x			X			X		
658	LIGUSTRUM EXCELSUM (LIGUSTRO VARIEGATO)	VIA MARTANO	15	4	4	2	x			X			X		
659	QUERCUS ILEX	VIA ROCA	35	6	5	2				X			X		
660	QUERCUS ILEX	VIA ROCA	40	4	4	2				X			X		
661	QUERCUS ILEX	VIA ROCA	37	4	4	2				X			X		
662	QUERCUS ILEX	VIA ROCA	30	4	4	2				X			X		
663	QUERCUS ILEX	VIA ROCA	10	2	3	2				X			X		
664	QUERCUS ILEX	VIA ROCA	15	4	4	2				X			X		
665	QUERCUS ILEX	VIA ROCA	10	4	4	2				X			X		
n totale	SPECIE RILEVATA	SITO	DIAM MEDIO FUSTO	DIAM MEDIO CHIOMA	ALTEZZA MEDIA PIANTA	ALTEZZA MEDIA INSERZIONE CHIOMA									
2	SCHINUS MOLLE (FALSO PEPE)	VIA MARTANO	35	6	5	2									
10	LIGUSTRUM EXCELSIUM	VIA MARTANO	13	4	4	2									
7	QUERCUS ILEX (LECCIO)	VIA ROCA	25	4	4	2									

CENSIMENTO ARBOREO DELLE ESSENZE VEGETANTI ALL'INTERNO DELL'ABITATO DEL COMUNE DI MELENDUGNO															
N°	SPECIE	UBICAZIONE	PARAMETRI DENDROMETRICI DI OGNI SINGOLA PIANTA				VALORE ESTETICO			STATO BIOMECCANICO			STATO VEGETATIVO		
	PINUS,,QUERCUS	VIA/PIAZZA	DIAMETRO FUSTO A MT 1,30 IN CM	DIAMETRO CHIOMA IN MT	ALTEZZA TOTALE PIANTA	ALTEZZA INSERZIONE CHIOMA	BASSO	MEDIO	ALTO	BUONO	MEDIOCRE	PESSIMO	BUONO	MEDIOCRE	PESSIMO
626	PINUS HALEPENSIS (PINO D'ALEPPO)	Via Borgagne	85	20	12	8	x					X		X	
627	QUERCUS ILEX (LECCIO)	Via Brodolini	45	8	8	3						X		X	
628	PINUS HALEPENSIS (PINO D'ALEPPO)	Via A. Toscanini	35	6	10	7	x					X		X	
629	PINUS HALEPENSIS (PINO D'ALEPPO)	Via A. Toscanini	43	8	11	7	x					X		X	
630	PINUS HALEPENSIS (PINO D'ALEPPO)	Via A. Toscanini	46	8	11	6	x					X		X	
631	PINUS HALEPENSIS (PINO D'ALEPPO)	Via A. Toscanini	50	10	11	6	x					X		X	
632	PINUS HALEPENSIS (PINO D'ALEPPO)	Via A. Toscanini	45	6	11	6	x					X		X	
633	PINUS HALEPENSIS (PINO D'ALEPPO)	Via A. Toscanini	50	8	12	6	x					X		X	
634	PINUS HALEPENSIS (PINO D'ALEPPO)	Via A. Toscanini	38	6	11	6	x					X		X	
635	PINUS HALEPENSIS (PINO D'ALEPPO)	Via A. Toscanini	42	6	11	6	x					X		X	
636	PINUS HALEPENSIS (PINO D'ALEPPO)	Via A. Toscanini	45	6	11	6	x					X		X	
637	PINUS HALEPENSIS (PINO D'ALEPPO)	Via A. Toscanini	45	6	9	5	x					X		X	
n totale	SPECIE RILEVATA	SITO	DIAM MEDIO FUSTO	DIAM MEDIO CHIOMA	ALTEZZA MEDIA PIANTA	ALTEZZA MEDIA INSERZIONE CHIOMA									
1	QUERCUS ILEX (LECCIO)	VIA BRODOLINI	45	8	8	3									
12	PINUS HALEPENSIS (PINO D'ALEPPO)	VIA TOSCANINI	36	9	12	7									

CENSIMENTO ARBORICO DELLE ESSENZE VEGETANTI ALL'INTERNO DELL'ABITATO DEL COMUNE DI MELENDUONO																
N°	SPECIE	UBICAZIONE	DIMENSIONI DI OGNI SINGOLA PIA	VALORE ESTETICO	STATO BIOMECCANICO	STATO VEGETATIVO										
			DIAMETRO CORONA CM	ALTEZZA CORONA MT	VALORE ESTETICO	STATO BIOMECCANICO	STATO VEGETATIVO									
666	TEUA PLATYPHYLLUS	VIA PIAZZA	25	6	5	2	X	X								
667	TEUA PLATYPHYLLUS	VIA NUOVA	27	6	5	2	X	X								
668	EUCALYPTUS GLOBULUS (EUCALYPTUS)	VIA NUOVA	30	6	9	4	X	X								
669	EUCALYPTUS GLOBULUS (EUCALYPTUS)	VIA NUOVA	110	8	12	5	X	X								
670	TEUA PLATYPHYLLUS	VIA NUOVA	25	6	5	2	X	X								
671	SCHNUS MOLLE (FALDO PERE)	VIA NUOVA	55	18	9	3	X	X								
672	SCHNUS MOLLE (FALDO PERE)	VIA NUOVA	25	6	6	3	X	X								
673	SCHNUS MOLLE (FALDO PERE)	VIA NUOVA	40	16	8	3	X	X								
674	SCHNUS MOLLE (FALDO PERE)	VIA NUOVA	30	8	7	3	X	X								
675	SCHNUS MOLLE (FALDO PERE)	VIA NUOVA	35	12	8	3	X	X								
676	SCHNUS MOLLE (FALDO PERE)	VIA NUOVA	40	8	9	3	X	X								
677	ROBINIA PSEUDOCACAGIA	VIA NUOVA	25	0	4	0	X	X								
678	ROBINIA PSEUDOCACAGIA	VIA NUOVA	28	0	4	0	X	X								
679	ROBINIA PSEUDOCACAGIA	VIA NUOVA	24	0	4	0	X	X								
680	ROBINIA PSEUDOCACAGIA	VIA NUOVA	31	0	4	0	X	X								
681	ROBINIA PSEUDOCACAGIA	VIA NUOVA	25	0	4	0	X	X								
682	ROBINIA PSEUDOCACAGIA	VIA NUOVA	25	0	4	0	X	X								
683	TEUA PLATYPHYLLUS	VIA NUOVA	15	0	4	0	X	X								
684	TEUA PLATYPHYLLUS	VIA NUOVA	19	0	4	0	X	X								
685	TEUA PLATYPHYLLUS	VIA NUOVA	22	0	4	0	X	X								
686	TEUA PLATYPHYLLUS	VIA NUOVA	21	0	4	0	X	X								
687	ARALUCARIA	VIA NUOVA	35	8	15	8	X	X								
688	QUERCUS ILEX	VIA NUOVA	25	6	4	1	X	X								
689	QUERCUS ILEX	VIA NUOVA	40	6	9	3	X	X								
690	QUERCUS ILEX	VIA NUOVA	11	6	9	3	X	X								
691	BACCHARIS	VIA NUOVA	25	4	8	4	X	X								
692	CUPRESSUS SEMPERVIRENS	VIA NUOVA	28	4	9	2	X	X								
693	RICUS BENJAMINIA (RICUS)	VIA NUOVA	35	18	12	3	X	X								
694	RICUS BENJAMINIA (RICUS)	VIA NUOVA	38	16	9	3	X	X								
695	RICUS BENJAMINIA (RICUS)	VIA NUOVA	30	18	10	4	X	X								
696	RICUS BENJAMINIA (RICUS)	VIA NUOVA	35	11	3	X	X	X								
697	RICUS BENJAMINIA (RICUS)	VIA NUOVA	38	12	9	4	X	X								
698	RICUS BENJAMINIA (RICUS)	VIA NUOVA	38	18	10	3	X	X								
699	RICUS BENJAMINIA (RICUS)	VIA NUOVA	37	15	10	3	X	X								
700	RICUS BENJAMINIA (RICUS)	VIA NUOVA	40	14	9	4	X	X								
701	RICUS BENJAMINIA (RICUS)	VIA NUOVA	42	14	8	3	X	X								
702	RICUS BENJAMINIA (RICUS)	VIA NUOVA	40	16	9	3	X	X								
703	PRUNUS HALPERNGS (PRUNO D'ALIPPO)	VIA NUOVA	35	6	10	8	X	X								
704	PRUNUS HALPERNGS (PRUNO D'ALIPPO)	VIA NUOVA	45	8	11	7	X	X								
705	PRUNUS HALPERNGS (PRUNO D'ALIPPO)	VIA NUOVA	45	6	12	8	X	X								
706	PRUNUS HALPERNGS (PRUNO D'ALIPPO)	VIA NUOVA	38	7	10	9	X	X								
707	PRUNUS HALPERNGS (PRUNO D'ALIPPO)	VIA NUOVA	48	8	12	6	X	X								
708	PRUNUS HALPERNGS (PRUNO D'ALIPPO)	VIA NUOVA	40	7	10	5	X	X								
709	PRUNUS HALPERNGS (PRUNO D'ALIPPO)	VIA NUOVA	35	6	10	4	X	X								
710	PRUNUS HALPERNGS (PRUNO D'ALIPPO)	VIA NUOVA	45	5	10	8	X	X								
711	PRUNUS HALPERNGS (PRUNO D'ALIPPO)	VIA NUOVA	37	6	9	6	X	X								
712	PRUNUS HALPERNGS (PRUNO D'ALIPPO)	VIA NUOVA	33	7	11	7	X	X								
713	PRUNUS HALPERNGS (PRUNO D'ALIPPO)	VIA NUOVA	35	8	12	7	X	X								
714	PRUNUS HALPERNGS (PRUNO D'ALIPPO)	VIA NUOVA	38	8	10	6	X	X								
715	PRUNUS HALPERNGS (PRUNO D'ALIPPO)	VIA NUOVA	34	8	9	7	X	X								
716	PRUNUS HALPERNGS (PRUNO D'ALIPPO)	VIA NUOVA	36	8	10	7	X	X								
717	PRUNUS HALPERNGS (PRUNO D'ALIPPO)	VIA NUOVA	40	8	10	8	X	X								
718	PRUNUS HALPERNGS (PRUNO D'ALIPPO)	VIA NUOVA	38	8	10	7	X	X								
719	PRUNUS HALPERNGS (PRUNO D'ALIPPO)	VIA NUOVA	37	8	11	7	X	X								
720	PRUNUS HALPERNGS (PRUNO D'ALIPPO)	VIA NUOVA	40	8	12	6	X	X								
721	PRUNUS HALPERNGS (PRUNO D'ALIPPO)	VIA NUOVA	42	8	10	7	X	X								
722	PRUNUS HALPERNGS (PRUNO D'ALIPPO)	VIA NUOVA	45	8	12	7	X	X								
723	PRUNUS HALPERNGS (PRUNO D'ALIPPO)	VIA NUOVA	33	8	10	4	X	X								
724	PRUNUS HALPERNGS (PRUNO D'ALIPPO)	VIA NUOVA	30	8	10	4	X	X								
725	PRUNUS HALPERNGS (PRUNO D'ALIPPO)	VIA NUOVA	33	8	10	4	X	X								
726	PRUNUS HALPERNGS (PRUNO D'ALIPPO)	VIA NUOVA	37	8	9	4	X	X								
727	PRUNUS HALPERNGS (PRUNO D'ALIPPO)	VIA NUOVA	35	8	11	4	X	X								
728	PRUNUS HALPERNGS (PRUNO D'ALIPPO)	VIA NUOVA	40	8	12	6	X	X								
729	PRUNUS HALPERNGS (PRUNO D'ALIPPO)	VIA NUOVA	42	8	10	4	X	X								
730	PRUNUS HALPERNGS (PRUNO D'ALIPPO)	VIA NUOVA	38	7	9	5	X	X								
731	PRUNUS HALPERNGS (PRUNO D'ALIPPO)	VIA NUOVA	45	6	10	7	X	X								
732	PRUNUS HALPERNGS (PRUNO D'ALIPPO)	VIA NUOVA	42	7	10	6	X	X								
733	PRUNUS HALPERNGS (PRUNO D'ALIPPO)	VIA NUOVA	44	8	10	7	X	X								
734	PRUNUS HALPERNGS (PRUNO D'ALIPPO)	VIA NUOVA	33	8	11	7	X	X								
735	PRUNUS HALPERNGS (PRUNO D'ALIPPO)	VIA NUOVA	43	7	12	7	X	X								
736	PRUNUS HALPERNGS (PRUNO D'ALIPPO)	VIA NUOVA	34	7	10	8	X	X								
737	PRUNUS HALPERNGS (PRUNO D'ALIPPO)	VIA NUOVA	45	8	12	7	X	X								
738	PRUNUS HALPERNGS (PRUNO D'ALIPPO)	VIA NUOVA	44	8	10	7	X	X								
739	PRUNUS HALPERNGS (PRUNO D'ALIPPO)	VIA NUOVA	31	7	10	8	X	X								
740	PRUNUS HALPERNGS (PRUNO D'ALIPPO)	VIA NUOVA	28	7	10	6	X	X								
741	PRUNUS HALPERNGS (PRUNO D'ALIPPO)	VIA NUOVA	50	8	9	7	X	X								
742	PRUNUS HALPERNGS (PRUNO D'ALIPPO)	VIA NUOVA	45	6	11	8	X	X								
743	PRUNUS HALPERNGS (PRUNO D'ALIPPO)	VIA NUOVA	40	8	12	6	X	X								
744	PRUNUS HALPERNGS (PRUNO D'ALIPPO)	VIA NUOVA	35	6	10	6	X	X								
745	PRUNUS HALPERNGS (PRUNO D'ALIPPO)	VIA NUOVA	45	7	9	8	X	X								
746	PRUNUS HALPERNGS (PRUNO D'ALIPPO)	VIA NUOVA	35	8	10	7	X	X								
747	PRUNUS HALPERNGS (PRUNO D'ALIPPO)	VIA NUOVA	38	7	10	8	X	X								
748	PRUNUS HALPERNGS (PRUNO D'ALIPPO)	VIA NUOVA	48	6	10	7	X	X								
749	PRUNUS HALPERNGS (PRUNO D'ALIPPO)	VIA NUOVA	40	5	11	8	X	X								
750	PRUNUS HALPERNGS (PRUNO D'ALIPPO)	VIA NUOVA	35	6	12	7	X	X								
751	PRUNUS HALPERNGS (PRUNO D'ALIPPO)	VIA NUOVA	45	7	10	8	X	X								
752	PRUNUS HALPERNGS (PRUNO D'ALIPPO)	VIA NUOVA	37	8	12	7	X	X								
753	PRUNUS HALPERNGS (PRUNO D'ALIPPO)	VIA NUOVA	33	8	10	7	X	X								
754	PRUNUS HALPERNGS (PRUNO D'ALIPPO)	VIA NUOVA	35	8	10	7	X	X								
755	PRUNUS HALPERNGS (PRUNO D'ALIPPO)	VIA NUOVA	38	8	10	8	X	X								
756	PRUNUS HALPERNGS (PRUNO D'ALIPPO)	VIA NUOVA	34	8	9	6	X	X								
757	PRUNUS HALPERNGS (PRUNO D'ALIPPO)	VIA NUOVA	36	8	11	7	X	X								
758	PRUNUS HALPERNGS (PRUNO D'ALIPPO)	VIA NUOVA	40	8	12	8	X	X								
759	PRUNUS HALPERNGS (PRUNO D'ALIPPO)	VIA NUOVA	38	8	10	8	X	X								
760	PRUNUS HALPERNGS (PRUNO D'ALIPPO)	VIA NUOVA	37	8	9	7	X	X								
761	PRUNUS HALPERNGS (PRUNO D'ALIPPO)	VIA NUOVA	40	8	10	8	X	X								
762	PRUNUS HALPERNGS (PRUNO D'ALIPPO)	VIA NUOVA	42	8	11	9	X	X								
763	PRUNUS HALPERNGS (PRUNO D'ALIPPO)	VIA NUOVA	45	8	12	8	X	X								
764	PRUNUS HALPERNGS (PRUNO D'ALIPPO)	VIA NUOVA	33	8	10	8	X	X								
765	PRUNUS HALPERNGS (PRUNO D'ALIPPO)	VIA NUOVA	30	8	12	8	X	X								
766	PRUNUS HALPERNGS (PRUNO D'ALIPPO)	VIA NUOVA	33	8	10	7	X	X								
767	PRUNUS HALPERNGS (PRUNO D'ALIPPO)	VIA NUOVA	37	8	10	8	X	X								
768	PRUNUS HALPERNGS (PRUNO D'ALIPPO)	VIA NUOVA	35	8	10	9	X	X								
769	PRUNUS HALPERNGS (PRUNO D'ALIPPO)	VIA NUOVA	40	7	9	6	X	X								
770	PRUNUS HALPERNGS (PRUNO D'ALIPPO)	VIA NUOVA	42	6	11	5	X	X								
771	PRUNUS HALPERNGS (PRUNO D'ALIPPO)	VIA NUOVA	38	7	12	4	X	X								
772	PRUNUS HALPERNGS (PRUNO D'ALIPPO)	VIA NUOVA	45	8	10	8	X	X								
773	PRUNUS HALPERNGS (PRUNO D'ALIPPO)	VIA NUOVA	42	8	9	6	X	X								
774	PRUNUS HALPERNGS (PRUNO D'ALIPPO)	VIA NUOVA	44	7	10	7	X	X								
775	PRUNUS HALPERNGS (PRUNO D'ALIPPO)	VIA NUOVA	33	7	10	7	X	X								
776	PRUNUS HALPERNGS (PRUNO D'ALIPPO)	VIA NUOVA	43	8	10	6	X	X								
777	PRUNUS HALPERNGS (PRUNO D'ALIPPO)	VIA NUOVA	34	8	11	7	X	X								
778	PRUNUS HALPERNGS (PRUNO D'ALIPPO)	VIA NUOVA	45	7	12	7	X	X								
779	PRUNUS HALPERNGS (PRUNO D'ALIPPO)	VIA NUOVA	44	7	10	8	X	X								
780	PRUNUS HALPERNGS (PRUNO D'ALIPPO)	VIA NUOVA	31	8	12	7	X	X								
781	PRUNUS HALPERNGS (PRUNO D'ALIPPO)	VIA NUOVA	28	8	10	7	X	X								
782	PRUNUS HALPERNGS (PRUNO D'ALIPPO)	VIA NUOVA	35	8	10	6	X	X								
783	PRUNUS HALPERNGS (PRUNO D'ALIPPO)	VIA NUOVA	38	8	10	7	X	X								
784	PRUNUS HALPERNGS (PRUNO D'ALIPPO)	VIA NUOVA	35	7	9	7	X	X								
785	PRUNUS HALPERNGS (PRUNO D'ALIPPO)	VIA NUOVA	40	6	11	4	X	X								
786	PRUNUS HALPERNGS (PRUNO D'ALIPPO)	VIA NUOVA	42	7	12	4	X	X								
787	PRUNUS HALPERNGS (PRUNO D'ALIPPO)	VIA NUOVA	38	8	10	4	X	X								
788	PRUNUS HALPERNGS (PRUNO D'ALIPPO)	VIA NUOVA	45	8	9	4	X	X								
789	PRUNUS HALPERNGS (PRUNO D'ALIPPO)	VIA NUOVA	45	8	10	5	X	X								
8	PRUNUS HALPERNGS (PRUNO D'ALIPPO)	VIA NUOVA	45	8	10	5	X	X								
9	PRUNUS HALPERNGS (PRUNO D'ALIPPO)	VIA NUOVA	45	8	10	5	X	X								
10	PRUNUS HALPERNGS (PRUNO D'ALIPPO)	VIA NUOVA	45	8	10	5	X	X								
11	PRUNUS HALPERNGS (PRUNO D'ALIPPO)	VIA NUOVA	45	8	10	5	X	X								
12	PRUNUS HALPERNGS (PRUNO D'ALIPPO)	VIA NUOVA	45	8	10	5	X	X								
13	PRUNUS HALPERNGS (PRUNO D'ALIPPO)	VIA NUOVA	45	8	10	5	X	X								
14	PRUNUS HALPERNGS (PRUNO D'ALIPPO)	VIA NUOVA	45	8	10	5	X	X								
15	PRUNUS HALPERNGS (PRUNO D'ALIPPO)	VIA NUOVA	45	8	10	5	X	X								
16	PRUNUS HALPERNGS (PRUNO D'ALIPPO)	VIA NUOVA	45	8	10	5	X	X								
17	PRUNUS HALPERNGS (PRUNO D'ALIPPO)	VIA NUOVA	45	8	10	5	X	X								
18	PRUNUS HALPERNGS (PRUNO D'ALIPPO)	VIA NUOVA	45	8	10	5	X	X								
19	PRUNUS HALPERNGS (PRUNO D'ALIPPO)	VIA NUOVA	45	8	10	5	X	X								
20	PRUNUS HALPERNGS (PRUNO D'ALIPPO)	VIA NUOVA	45	8	10	5	X	X								
21	PRUNUS HALPERNGS (PRUNO D'ALIPPO)	VIA NUOVA	45	8	10	5	X	X								
22	PRUNUS HALPERNGS (PRUNO D'ALIPPO)	VIA NUOVA	45	8	10	5	X	X								
23	PRUNUS HALPERNGS (PRUNO D'ALIPPO)	VIA NUOVA	45	8	10	5	X	X								
24	PRUNUS HALPERNGS (PRUNO D'ALIPPO)	VIA NUOVA	45	8	10	5	X	X								
25	PRUNUS HALPERNGS (PRUNO D'ALIPPO)	VIA NUOVA	45	8	10	5	X	X								
26	PRUNUS HALPERNGS (PRUNO D'ALIPPO)	VIA NUOVA	45	8	10	5	X	X								
27	PRUNUS HALPERNGS (PRUNO D'ALIPPO)	VIA NUOVA	45	8	10	5	X	X								
28	PRUNUS HALPERNGS (PRUNO D'ALIPPO)	VIA NUOVA	45	8	10	5	X	X								
29	PRUNUS HALPERNGS (PRUNO D'ALIPPO)	VIA NUOVA	45	8	10	5	X	X								
30	PRUNUS HALPERNGS (PRUNO D'ALIPPO)	VIA NUOVA	45	8	10	5	X	X								
31	PRUNUS HALPERNGS (PRUNO D'ALIPPO)	VIA NUOVA	45	8	10	5	X	X								
32	PRUNUS HALPERNGS (PRUNO D'ALIPPO)	VIA NUOVA	45	8	10	5	X	X								
33	PRUNUS HALPERNGS (PRUNO D'ALIPPO)	VIA NUOVA	45	8	10	5	X	X								
34	PRUNUS HALPERNGS (PRUNO D'ALIPPO)	VIA NUOVA	45	8	10	5	X	X								
35	PRUNUS HALPERNGS (PRUNO D'ALIPPO)	VIA NUOVA	45	8	10	5	X	X								
36	PRUNUS HALPERNGS (PRUNO D'ALIPPO)	VIA NUOVA	45	8	10	5	X	X								
37	PRUNUS HALPERNGS (PRUNO D'ALIPPO)	VIA NUOVA	45	8	10	5	X	X								
38	PRUNUS HALPERNGS (PRUNO D'ALIPPO)	VIA NUOVA	45	8	10	5	X	X								
39	PRUNUS HALPERNGS (PRUNO D'ALIPPO)	VIA NUOVA	45	8	10	5	X	X								
40	PRUNUS HALPERNGS (PRUNO D'ALIPPO)	VIA NUOVA	45	8	10	5	X	X								
41	PRUNUS HALPERNGS (PRUNO D'ALIPPO)	VIA NUOVA	45	8	10	5	X	X								
42	PRUNUS HALPERNGS (PRUNO D'ALIPPO)	VIA NUOVA	45	8	10	5	X	X								
43	PRUNUS HALPERNGS (PRUNO D'ALIPPO)	VIA NUOVA	45	8	10	5	X	X								
44	PRUNUS HALPERNGS (PRUNO															

CENSIMENTO ARBOREO DELLE ESSENZE VEGETANTI ALL'INTERNO DELL'ABITATO DEL COMUNE DI MELENDUGNO

N°	SPECIE	UBICAZIONE	PARAMETRI DENDROMETRICI DI OGNI SINGOLA PIANTA				VALORE ESTETICO			STATO BIOMECCANICO			STATO VEGETATIVO		
	PINUS, EUCALYPTUS, CUPRESSUS, SCHINUS, CERATONIA, FICUS	VIA/PIAZZA	DIAMETRO FUSTO A MT 1,30 IN CM	DIAMETRO CHIOMA IN MT	ALTEZZA TOTALE PIANTA	ALTEZZA INSERZIONE CHIOMA	BASSO	MEDIO	ALTO	BUONO	MEDIOCRE	PESSIMO	BUONO	MEDIOCRE	PESSIMO
790	FICUS BENIAMINA (FICUS)	VILLA VECCHIA -PIAZZA RISORGIMENTO	40	20	10	3	x			X			X		
791	FICUS BENIAMINA (FICUS)	VILLA VECCHIA -PIAZZA RISORGIMENTO	43	20	9	3	x			X			X		
792	FICUS BENIAMINA (FICUS)	VILLA VECCHIA -PIAZZA RISORGIMENTO	30	10	9	3	x			X			X		
793	FICUS BENIAMINA (FICUS)	VILLA VECCHIA -PIAZZA RISORGIMENTO	33	10	7	3	x			X			X		
794	PINUS CANARIENSIS	VILLA VECCHIA -PIAZZA RISORGIMENTO	43	15	15	6	x			X			X		
795	CERATONIA SILIQUA (CARRUBO)	VILLA VECCHIA -PIAZZA RISORGIMENTO	38	8	7	3				X			X		
796	PINUS HALEPENSIS (PINO D'ALEPPO)	VILLA VECCHIA -PIAZZA RISORGIMENTO	35	8	8	4	x				X			X	
797	CERATONIA SILIQUA (CARRUBO)	VILLA VECCHIA -PIAZZA RISORGIMENTO	100	8	5	2	x			X			X		
798	FICUS BENIAMINA (FICUS)	VILLA VECCHIA -PIAZZA RISORGIMENTO	75	20	12	3				X			X		
799	FICUS BENIAMINA (FICUS)	VILLA VECCHIA -PIAZZA RISORGIMENTO	80	16	10	3	x			X			X		
800	CERATONIA SILIQUA (CARRUBO)	VILLA VECCHIA -PIAZZA RISORGIMENTO	45	16	7	2	x			X			X		
801	FICUS BENIAMINA	VILLA VECCHIA -PIAZZA RISORGIMENTO	80	20	10	3	x			X			X		
802	FICUS BENIAMINA	VILLA VECCHIA -PIAZZA RISORGIMENTO	90	20	10	3	x			X			X		
803	CERATONIA SILIQUA (CARRUBO)	VILLA VECCHIA -PIAZZA RISORGIMENTO	40	14	8	2	x			X			X		
804	PINUS CANARIENSIS	VILLA VECCHIA -PIAZZA RISORGIMENTO	50	20	15	8				X			X		
805	CINNAMOMUM CAMPHORA	VILLA VECCHIA -PIAZZA RISORGIMENTO	10	4	4	2		X		X			X		
806	CINNAMOMUM CAMPHORA	VILLA VECCHIA -PIAZZA RISORGIMENTO	15	4	4	2		X		X			X		
807	CINNAMOMUM CAMPHORA	VILLA VECCHIA -PIAZZA RISORGIMENTO	10	4	4	2		X		X			X		
n totale	SPECIE RILEVATA	SITO	DIAM MEDIO FUSTO	DIAM MEDIO CHIOMA	ALTEZZA MEDIA PIANTA	ALTEZZA MEDIA INSERZIONE CHIOMA									
8	FICUS BENIAMINA (FICUS)	VILLA VECCHIA	59	15	9	3									
2	CERATONIA SILIQUA (CARRUBO)	VILLA VECCHIA	56	15	8	2									
2	PINUS CANARIENSIS	VILLA VECCHIA	45	20	15	8									
1	PINUS HALEPENSIS (PINO D'ALEPPO)	VILLA VECCHIA	35	8	8	4									
3	CINNAMOMUM CAMPHORA	VILLA VECCHIA	12	4	4	2									

CENSIMENTO ARBOREO DELLE ESSENZE VEGETANTI ALL'INTERNO DELL'ABITATO DEL COMUNE DI MELENDUGNO

CENSIMENTO ARBORICO DELLE ESSENZE VEGETALI ALL'INTERNO DELL'ABITATO DEL COMUNE DI MILENDRUSSO															
N°	SPECIE	UBICAZIONE	PARAMETRI DENDROMETRICI DI OGNI SINGOLA PIANTA				VALORE ESTETICO			STATO BIOMECCANICO			STATO VEGETATIVO		
	SCHINUS, ALBIZZIA, FICUS	VIA/PIAZZA	DIAMETRO FUSTO A MT 1,30 IN CM	DIAMETRO CHIOMA IN MT	ALTEZZA TOTALE PIANTA	ALTEZZA INSERZIONE CHIOMA	BASSO	MEDIO	ALTO	BUONO	MEDIOCRE	PESSIMO	BUONO	MEDIOCRE	PESSIMO
638	FICUS BENIAMINA	Via Mozart	50	15	8	2	x			X			X		
639	SCHINUS MOLLE (FALSO PEPE)	Via Mozart	15	4	4	2	x			X			X		
640	SCHINUS MOLLE (FALSO PEPE)	Via Mozart	16	4	4	2	x			X			X		
641	SCHINUS MOLLE (FALSO PEPE)	Via Mozart	14	4	4	2	x			X			X		
642	SCHINUS MOLLE (FALSO PEPE)	Via Mozart	18	6	4	2	x			X			X		
643	ALBIZZIA JULIBRISSIN	Via F.lli Longo	16	0	0	0	x			X			X		
644	ALBIZZIA JULIBRISSIN	Via F.lli Longo	22	6	5	2	x			X			X		
645	ALBIZZIA JULIBRISSIN	Via F.lli Longo	18	6	5	2	x			X			X		
646	ALBIZZIA JULIBRISSIN	Via F.lli Longo	20	6	6	3	x			X			X		
n totale	SPECIE RILEVATA	SITO	DIAM MEDIO FUSTO	DIAM MEDIO CHIOMA	ALTEZZA MEDIA PIANTA	ALTEZZA MEDIA INSERZIONE CHIOMA									
1	FICUS BENIAMINA (FICUS)	VIA MOZART	50	15	8	2									
4	SCHINUS MOLLE (FALSO PEPE)	VIA MOZART	16	5	4	2									
4	ALBIZZIA JULIBRISSIN (ALBIZZIA)	VIA F.LLI LONGO	19	6	5	2									